

# 一般社団法人 医療コンテナ推進協議会 MMCPC

(Mobile Medical Container Promotion Council)



防テクPF第1回マッチングピッチ

【MC-Cube ISOコンテナ CT MRなど 高度医療機器を搭載】

# プレゼン概要

- 1 MMCPCについて
- 2 医療コンテナとは??
- 3 能登半島地震での活動
- 4 World Rally Championship
  - ※スポーツイベントでの活用
- 5 長崎県上五島町での実証訓練(検診)
  - ※へき地・過疎・離島対策
- 6 医療コンテナ積載医療機器、運搬について
  - ※エア・ウォーター防災(株)から..
- 7 その他

# 1 MMCPCについて

- 医療コンテナの普及と発展を推進するために、2018年9月に民間企業連合として発足し、2022年8月に一般社団法人医療コンテナ推進協議会として法人設立しました。
- 医療コンテナの「平時活用、有事機能発揮」をコンセプトに開発を進めています。
- 医療コンテナの活用を推進するため、国会議員で構成される「コンテナ利用の緊急時医療施設議員連盟」と協働して、今後必要な法整備や様々な関係省庁との調整を図っています。
- 役員は、防災の研究者、災害医療の研究者、医療コンテナに関わる企業家により構成されており、会員として約20社の医療コンテナ関連企業・団体が参加しています。

# (一社)医療コンテナ推進協議会活動体制図

## 理事会

【役員】・代表理事  
・理事

## 医療コンテナイメージアップ プロジェクト広報戦略部

【活動】・医療コンテナブランド化  
・イベント出展戦略  
・オリジナル認証制度創設  
・ラッピング広告事業  
・自治体、医療機関向けPR

## 有識者による検証委員会

【活動】・有効性の実績資料の為の会議  
・関係省庁への要望活動  
・議員連盟への提言提出  
・関係団体との連携・提言提出  
・ガイドライン策定会議  
・設置医療機関からのヒアリング調査

## 【平時】へき地・過疎地域、 離島巡回診療推進 プロジェクト部

【対象】  
・へき地・過疎地域  
・離島  
・道の駅  
・地方の拠点病院

【連携】  
・全国地方自治体  
・医療機関・医療関係者  
・日本医師会

【活動】  
・実証実験、運営管理サポート  
・ヒアリング  
・セミナー、シンポジウム

## 【有事】感染症対策、大 規模災害活用 プロジェクト部

【対象】  
・コロナ感染拡大地域  
・被災地・拠点病院  
・道の駅・SA

【連携】  
・厚生労働省・DMAT  
・国土強靱化  
・全国地方自治体 等

【活動】  
・関係機関、地域防災計画連携  
・ガイドライン策定  
・セミナー、シンポジウム

## 大規模イベント（スポー ツ、音楽等）活用 プロジェクト部

【対象】  
・富士山 登山拠点  
・WRCラリージャパン  
・東京マラソン等野外イベント

【連携】  
・スポーツ庁・関係省庁  
・全国地方自治体  
・イベント主催者

【活動】  
・PR活動  
・救急医療連携  
・視察イベント実施

## 海外への医療支援・ JAPANブランド輸出促進 プロジェクト部

【対象】  
・太平洋島嶼国(PALM)  
・アフリカ(TIKAD)  
・中東欧州地域  
・発展途上国 等

【連携】  
・外務省・JICA  
・JETRO  
・各国在京大使

【活動】  
・大使向けセミナー  
・JICAとの意見交換  
・PR資料作成・国内実績

## 2 医療コンテナとは??

コンテナ等の中に医療資機材を搭載することで、医療機能を運搬可能にする「医療モジュール」である。註1)

### メリットとその特徴

- |          |             |           |
|----------|-------------|-----------|
| 1 堅牢である  | 2 移動が容易     | 3 拡張縮小が可能 |
| 4 安価である  | 5 設置スピードが速い | 6 隔離性が高い  |
| 7 気密性が高い | 8 耐候性が高い    | 9 その他     |



移動型(直置き可)



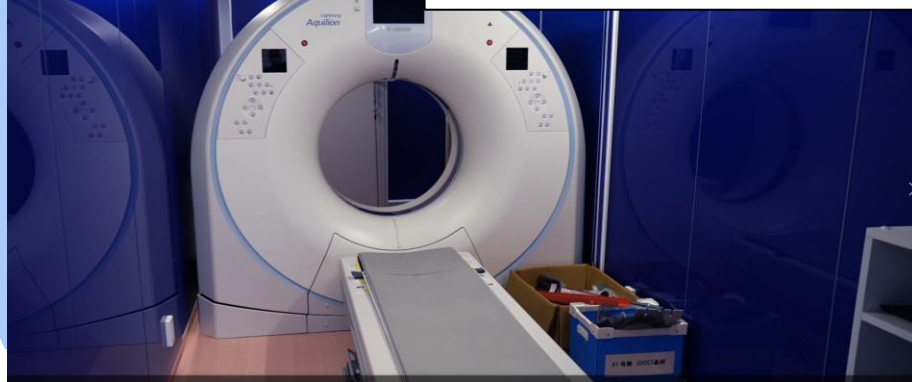
直置き・設置型

註1)内閣官房国土強靱化推進室「医療コンテナの活用に関する手引き」(令和5年)参照

CTユニット

# 様々な医療コンテナユニット

集中治療室ユニット



発電機ユニット



RO水ユニット



診察・処置室ユニット



医療ガスユニット



### 3 能登半島地震での活動

○現地への調査・設置手配のため調査員派遣

○派遣期間

第1陣 1/12～1/19 8日間 ・ 第2陣 1/25～1/31 7日間

○設置場所 11か所に設置対応(珠洲市・輪島市・志賀町・金沢市他)

○記録保存のための調査及び報告書作成

(国土強靱化推進室ほか)



【西部緑地公園SCU 金沢市】

# 【珠洲市内避難所への設置及び確認】



正院小学校



飯田小学校



蛸島小学校



宝立小中学校



# 【市立輪島病院】



# 【ごちゃまるクリニック】



## 【志賀町立富来病院】



## 【輪島市門前保健センター】



# 4 World Rally Championship

2023年11月16日～19日開催

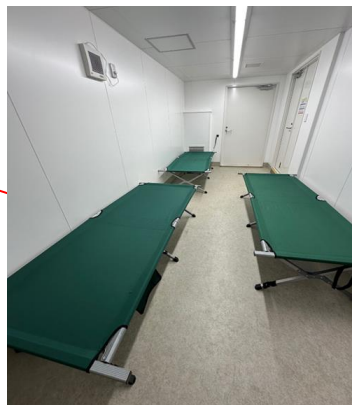
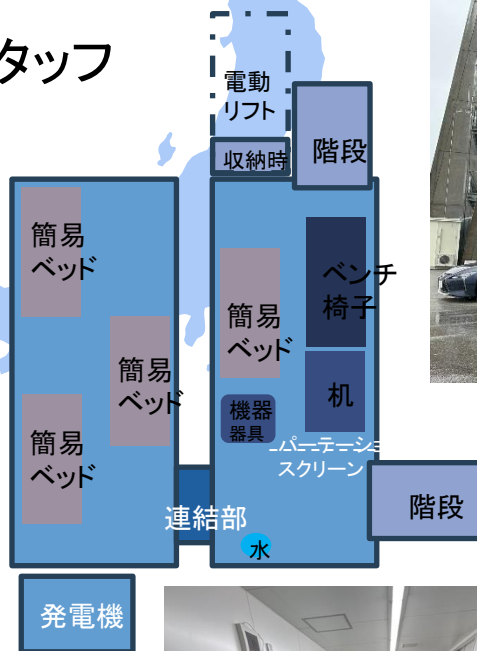
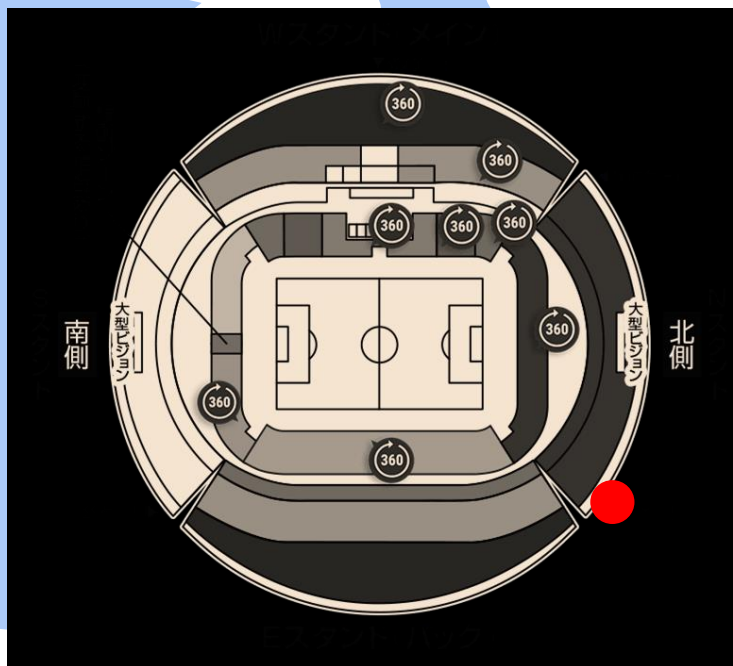
※トヨタスタジアム

主な救護対象者：  
出場チームメンバー・運営スタッフ

## 【設営】

所要時間(3人): コンテナ設置 約3時間  
内部機器の設営 約1時間

コンテナエリア : 12.5m四方にコーンを立てて確保



# 5 長崎県上五島町での実証訓練(検診)

実証場所:石油備蓄記念会館(長崎県上五島病院隣)

第1回実証:2023年11月20日(月)~11月22日(水)

第2回実証(本実証):2024年2月10日(土)~2月12日(月)

医療設備:CTコンテナ、超音波・診察コンテナ、プレハブ(4棟)、テント

医療機器:CT、超音波診断装置、モニタ付き除細動器、  
血液検査装置、骨密度計、  
血管年齢測定装置、物忘れ相談プログラム、  
自動血圧計、老化を進める原因、物質想定装置

通信機器:SPACE X製 STARLINK(衛星通信システム)



長崎県上五島町

人口17179人  
世帯9410世帯  
高齢化率44.6%

地域への検診活動

長崎大学病院と遠隔診療環境の実証





# 医療コンテナを活用した検診の実証訓練の様子



# 医療コンテナの医療機器・運搬を担う エア・ウォーターグループ(MMCPC会員企業)

1929年  
ほくさん (北海酸素)

1933年  
大同酸素

1993年  
大同ほくさん

1962年  
共同酸素

## ● 医療ガス設備事業

1878年 川崎造船所  
(川崎重工業)

1928年 川崎車輛

1937年 川崎航空機工業

1975年  
川重防災工業

国産初 医療ガス設備  
CPS 60%シェア



## ● 手術室事業

1953年  
美和医療電機

国産初  
OP室ユニット化

年間約250室  
通算6,000室の施工実績



2000年～  **エア・ウォーター**

**グループ企業 全国276社**

資本金 559億円  
売上高 10,049億円 (2022年3月期)  
連結子会社数 185社  
従業員数 (連結) 20,109名

2006年～  
エア・ウォーター防災



2011年～

AM (アム)  
プロジェクト始動



# 医療コンテナへの医療機器

各種医療コンテナに搭載する医療機器の種類について

## ・吸入用酸素



【酸素濃縮器】



【携帯用ボンベ】



【医療コンテナ用酸素供給装置】

## ・ポータブル吸引器



## ・ベッドサイドモニタ



# 医療コンテナの輸送について

## 被災地への医療コンテナ輸送について

- ・トレーラーヘッド及び運転手手配
- ・道路状況の確認
- ・緊急車両通行許可書の申請

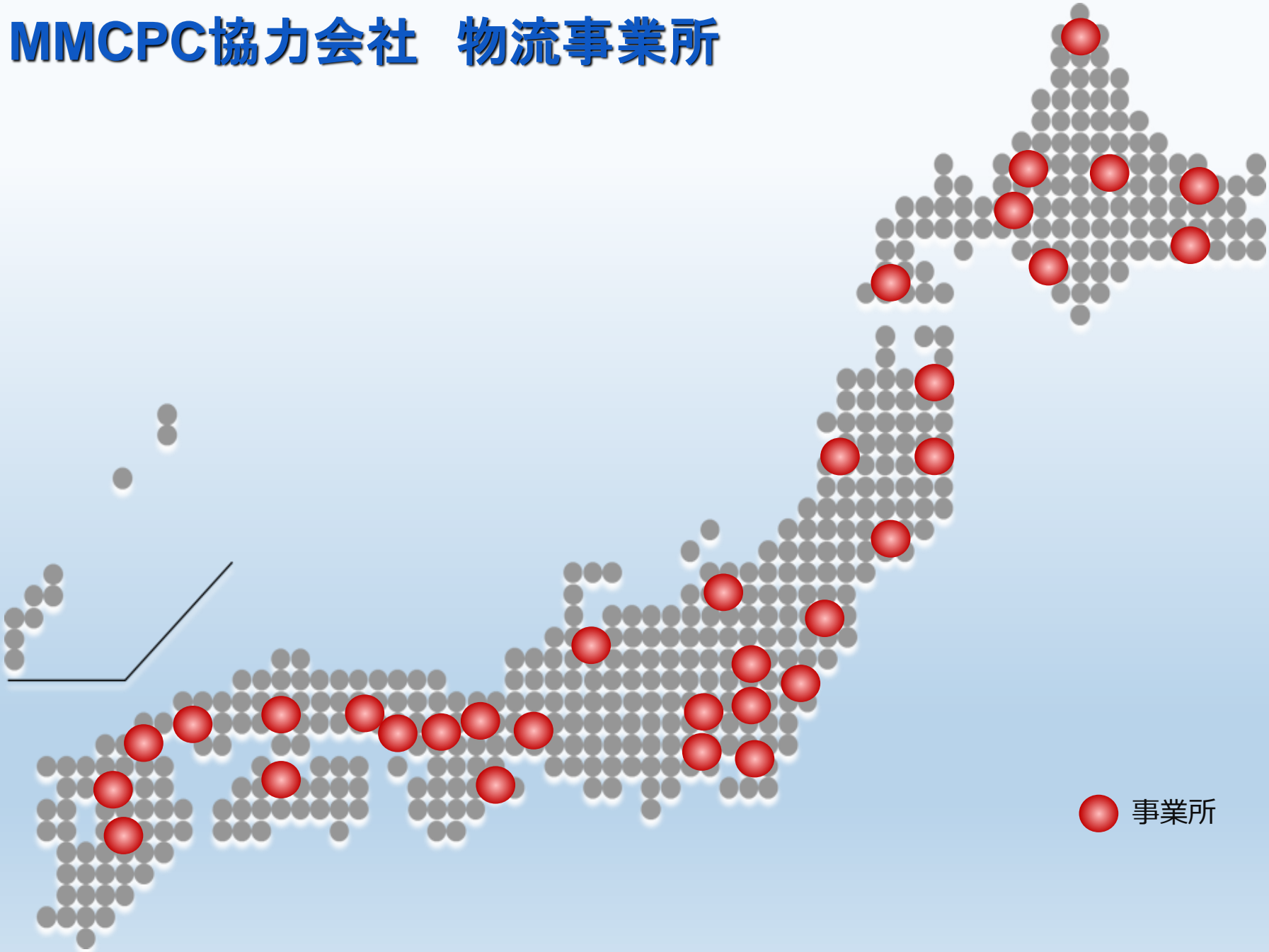




# 医療コンテナの輸送について

- ・弊社グループは医療機関へ医療ガス納入を事業としている会社のため24時間対応を行っているので緊急対応が可能。
- ・一般社団法人日本産業医療ガス協会に加盟しているため医療機関の状況が早期に把握できる。
- ・都道府県との災害時の災害協定の締結(将来)

# MMCPC協力会社 物流事業所



## MMCPCのが皆様にご提供できること・・・

- 医療コンテナ及び付帯設備の販売・レンタル
- 医療コンテナを使った防災訓練
- 医療コンテナのITを利用した遠隔医療
- 医療コンテナ及び付帯設備の運搬設置
- 医療コンテナの開発設計立案
- 医療コンテナに付帯する医療設備の構築

など

ご清聴ありがとうございました。

