

MC-Cube

Medical Container-Cube



®

Medical Contaner Cube



2024. 06Ver5





メディカル コンテナ キューブ®

医療に関するあらゆる設備・ユニットをISO
コンテナに内包し、**輸送性と拡張性を十分に
備えた製品群の総称**です。

輸送性

拡張性

特徴はコンテナによって様々な医療設備をユニット化できる「柔軟な拡張性」

MC-Cube は様々な医療設備への応用が考えられます。

処置室や手術室、ICU、MRI、その他検査設備など。

CT・MRI



処置室



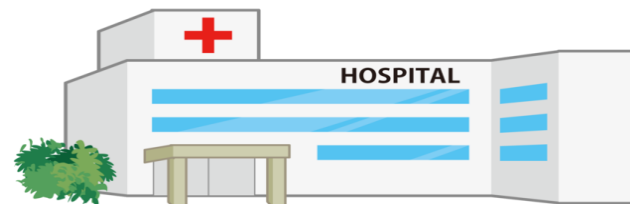
入院室



手術室



高度な診断を求められても病院と4G（将来5G） スターリンク衛星回線でオンライン診断が可能



4G
5G



機材は超音波診断装置
心電計、生体計モニター等
の状況をカメラで病院へ



通信回線の確立・DX 遠隔医療



5G



医療施設 (DMAT等)



政府機関



医療コンテナ
推進協議会

医療施設 (DMAT等)

- ① 遠隔医療診断
- ② 遠隔医療機器 モニタリング
(生体モニター・超音波等)
- ③ 遠隔画像診断 (CT・MRIなど)
- ④ 電子カルテ情報 (RIS/HIS等)
- ⑤ 遠隔・処方 (薬)
- ⑥ 医療消耗品等の発注

政府機関

- ① 内閣官房
運用・移動 支援
- ② 厚労省DMAT GPS位置情報
コンテナ内 遠隔モニタリング
- ③ 警察・消防
情報連携
- ④ 防衛省
災害支援
- ⑤ 地方自治体
情報連携

医療コンテナ環境監視システム

- ① コンテナ設備管理
メンテ・温度・湿度・電源・通信
- ② 医療機器・設備管理
QRコードによる管理
- ③ GPS・搬入設置シュミレーション
- ④ 運用管理ソフト

通信基地局舎での使用 (災害)
衛生・その他の回線も使用



ドローンによる災害エリア
の調査・検証

災害テント・プレハブ・Mc-Cubeコンテナの比較



温湿度対応	◎ 特殊パネルを仕様 温度変化に強い	○ 直射日光に影響 温度変化あり	× 温湿度対応・気密性 悪い
風対策	◎	◎	×
感染症・ 塵埃対策	◎ 陽圧が可能なため内部 進入を防ぐ	△ 試験データなし	× 塵埃は流入
法 整備	◎ 建築確認申請・消防法 必要なし	× 建築確認・消防法 必要	◎ 建築確認・消防法 必要なし
移動	○ トレーラーヘッド 接続にて移動	△ クレーン車にて 吊り上げ	◎ 移動可能
温湿度・振動 性能	◎ 高气密パネル使用	△ 国内 設置不明	× 設置不可
電源関係	◎ 発電機搭載・商用 可	○ 商用電源のみ	

医療コンテナ(移動型) 株式会社Sansei

医療コンテナMC-Cubeの今回派遣先で評価された技術

- 堅牢構造 (ISOコンテナ + 内装断熱遮音 + 清潔維持効果)
- 搬送展開容易 (台車搭載、発電機搭載、室内設備品固縛)
- 感染症対応 (陰圧、効果的空調管理システム)
- 用途に応じた室割 (室内シートシャッター、連結)



医療コンテナMC-Cube派遣先での評価技術



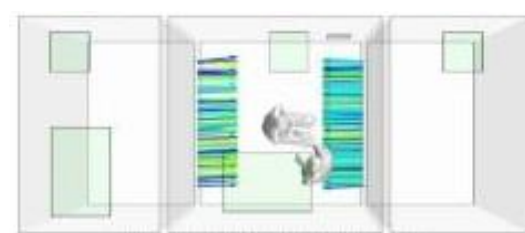
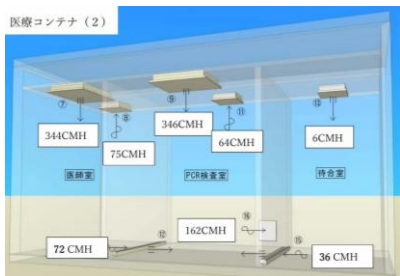
- * 堅牢堅固な海事コンテナ構造（10段以上積上げにも耐える）
内装壁：外部音遮音、快適な温度を保つ、アルコールで99%除菌
コンテナ鋼板厚1.6mm＋グラスウール内臓60mmアルミパネル
＋手術室壁仕様ガラス板10mm

- * 移動展開が容易 撤収到着後短時間で使用可能
ヘッド（牽引車）装着、短時間で撤収、短時間で展開
1/8穴水総合病院設置コンテナは1/11珠洲市総合病院へ移送設置
1/23には門前保健センターに移送設置
1/19飯田高校医療コンテナは1/19富来病院へ移送設置



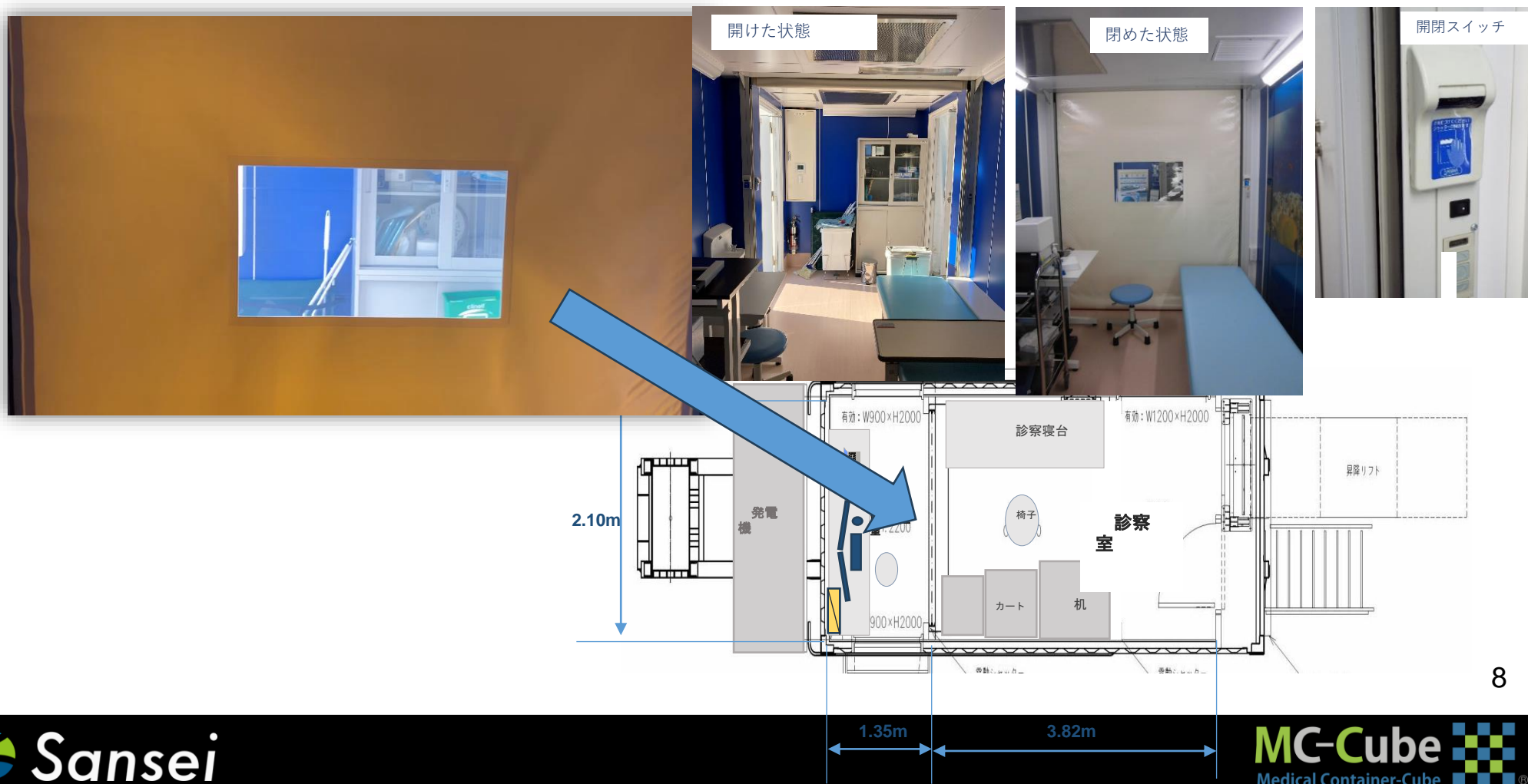
- * 感染症対応（陰圧、効果的空調管理システム）なのでPCR検査
門前医療センターでは避難所の救護所補助としてPCR検査を実施

千葉大学様と共同で空調・気流分析（Amed研究）



医療コンテナMC-Cube派遣先での評価技術

* 用途に応じた部屋割拡張性 (室内シートシャッター)



医療コンテナMC-Cube派遣先での評価技術

* 用途に応じた部屋割拡張性（連結部）



連結時

移動時

医療コンテナMC-Cube派遣先での評価技術

* クレーン車を使わないで車両から地面レベルで展開



* 20Feet～40Feet対応
32トンまで上下動が
できる油圧ジャッキ搭載



既に製品化されたCTコンテナは発電機も内蔵し、24時間7日間稼働が可能

ISO規格の40フィートコンテナに必要な全てを内蔵しています。

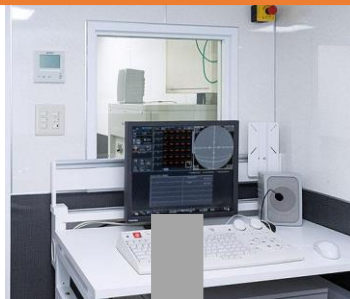
24時間7日間連続稼働

コンテナ内でも放射線防護は完璧です

発電機



オペレーションルーム



CT本体



ALL In ONE
フルモバイル！



20Feet 2SET Medical Container Cube

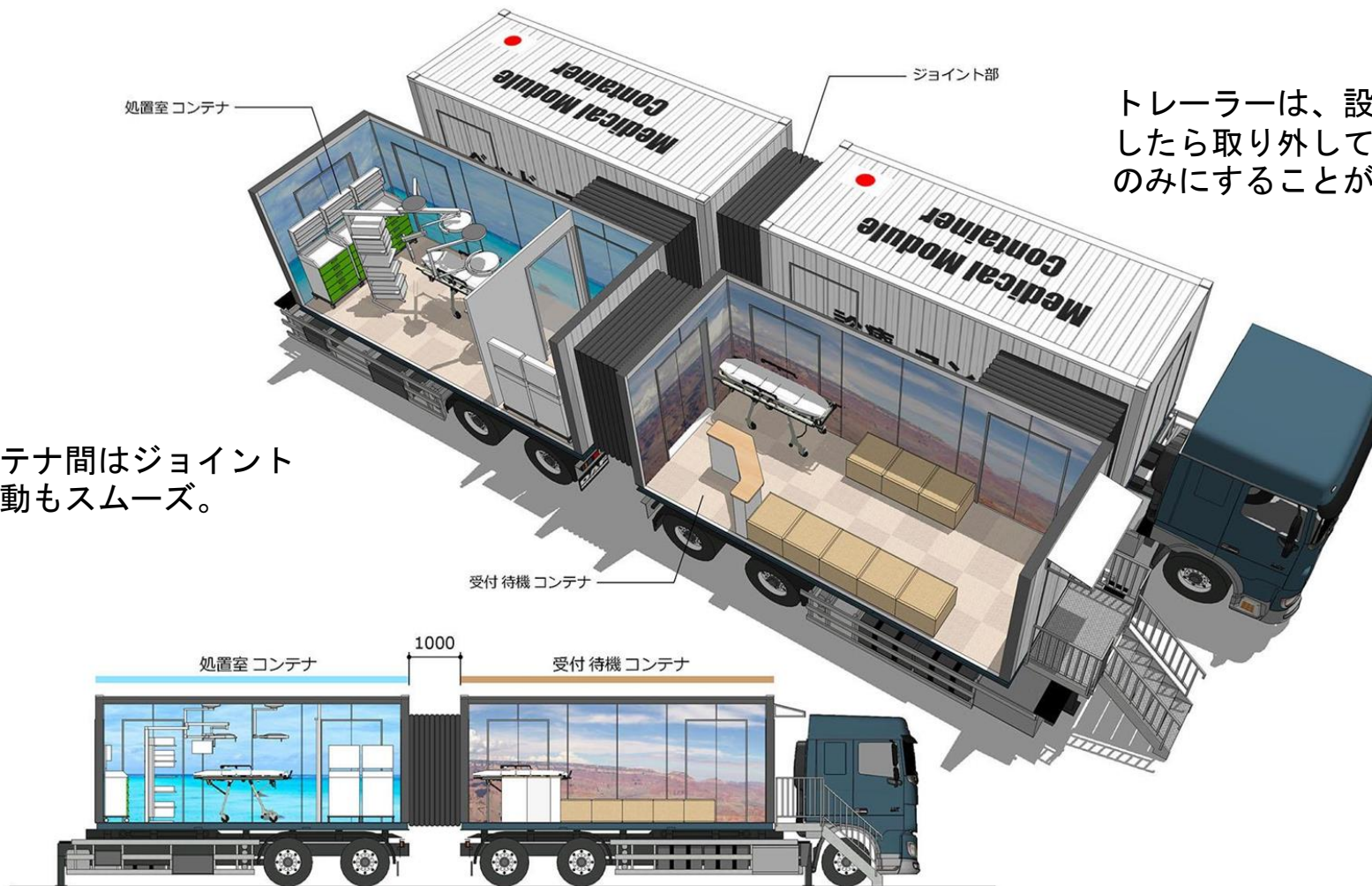


診療コンテナ 20Feet 内部
強化ガラス 感染症対策仕様 陽圧タイプ



診療コンテナ 20Feet 内部
強化ガラス 感染症対策仕様 陽圧タイプ 12

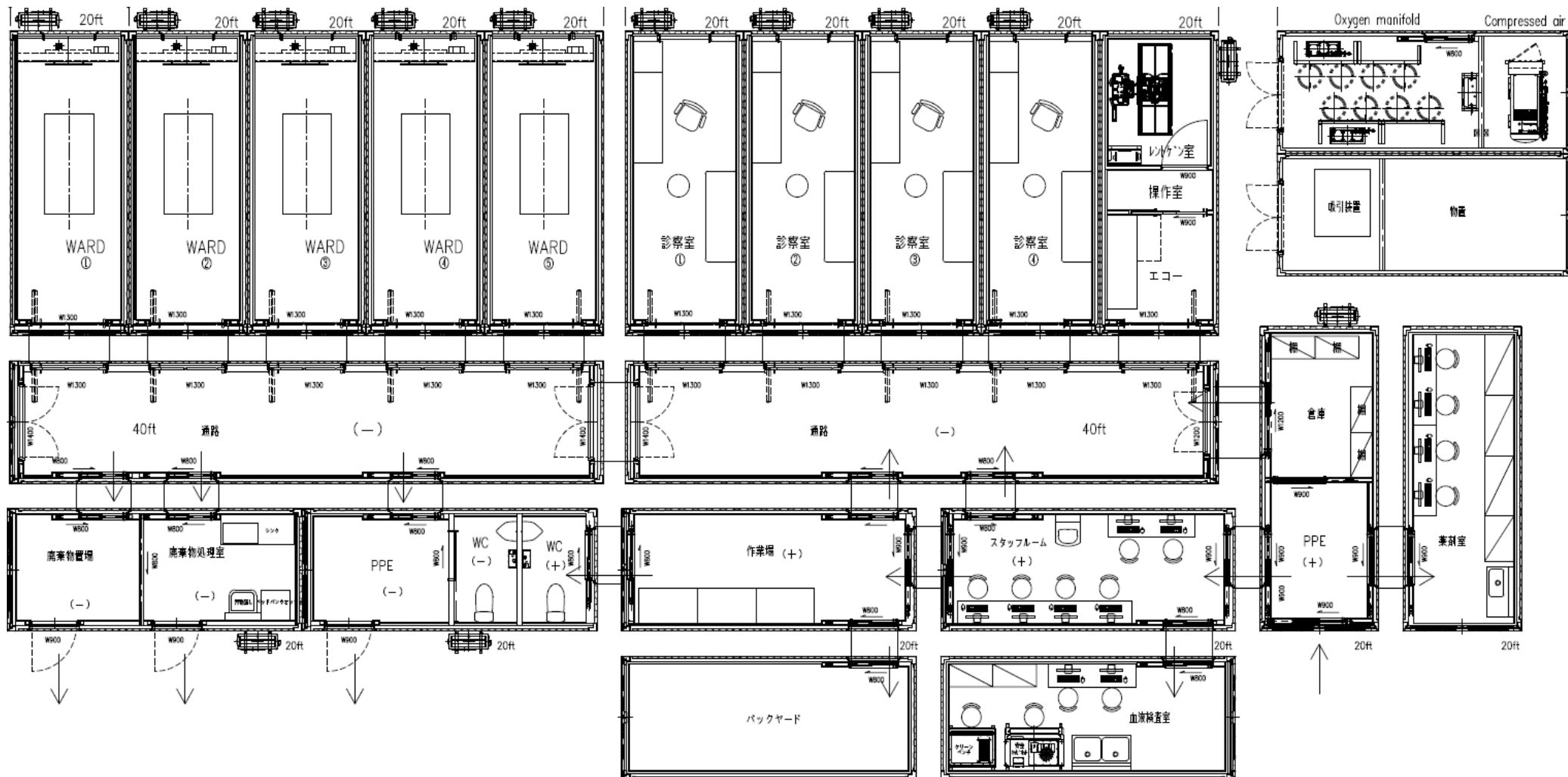
受付・処置室コンテナイメージ



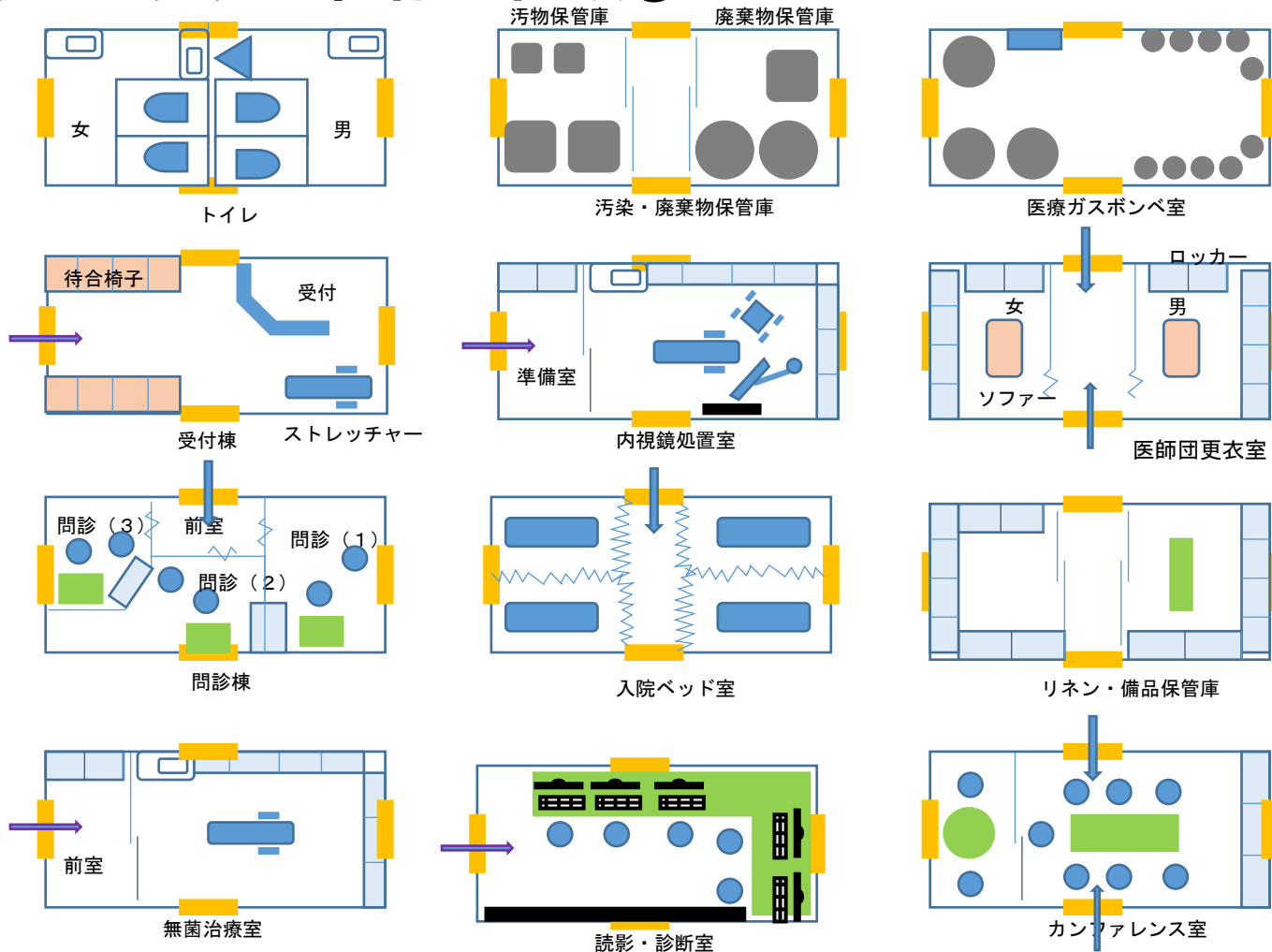
トレーラーは、設置が完了したら取り外してコンテナのみにすることができます

各コンテナ間はジョイントされ移動もスムーズ。

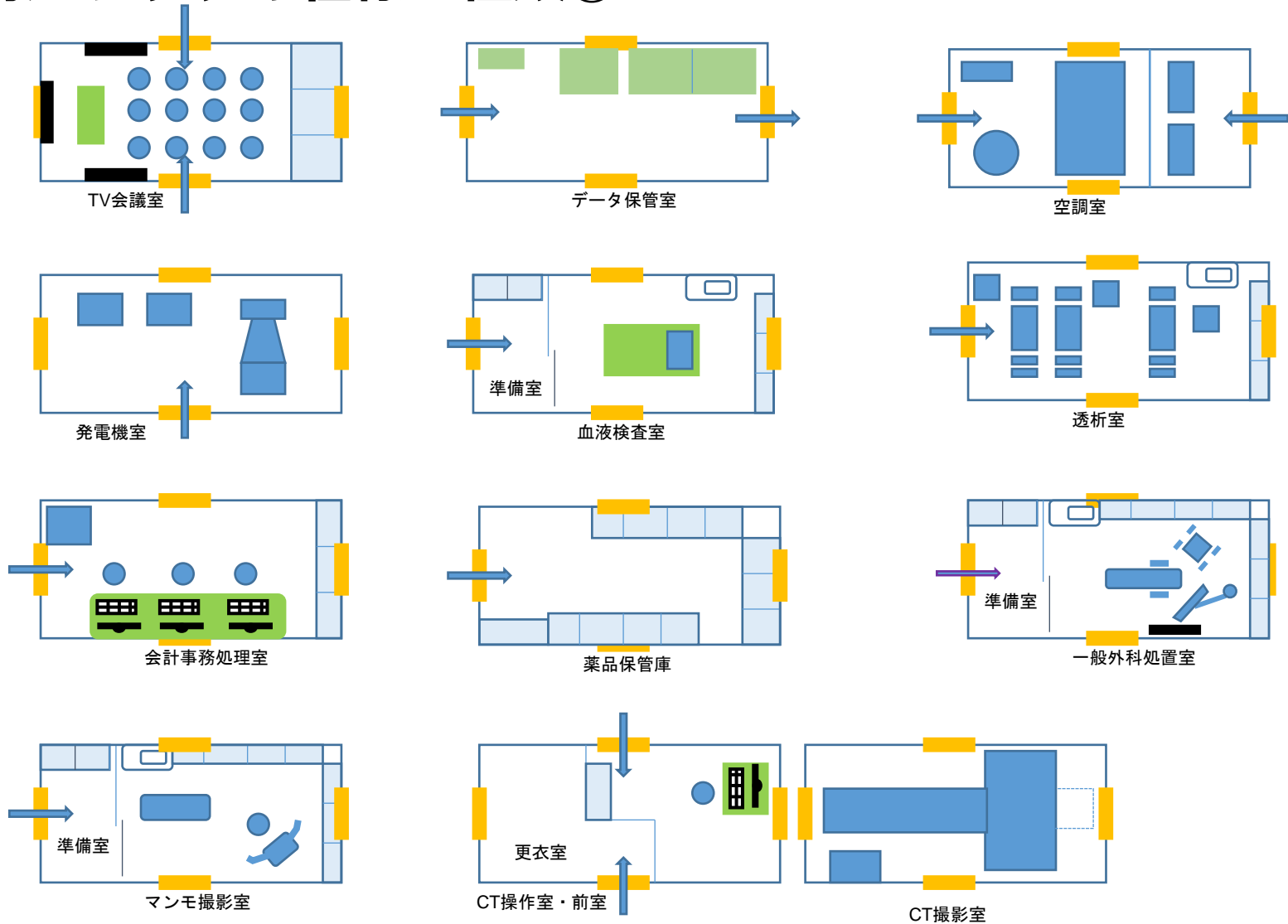
緊急災害コンテナクリニックの参考例



参考：医療コンテナの仕様・種類①



参考：医療コンテナの仕様・種類②



ぜひご検討ください

お問い合わせはSansei MC-Cube担当までお申し付けください。

