

内閣府防災主催
「能登半島地震において有効であった新技術の紹介」
医療コンテナの活用事例

－ フラットパック医療コンテナの活用事例－

ユアサ商事株式会社

1. ユアサ商事株式会社企業情報
2. フラットパックコンテナの特徴
3. フラットパックコンテナの設置の流れ
4. 能登半島地震での活用事例
5. 平時での活用事例

1. ユアサ商事株式会社企業情報



2023年3月31日現在

社名	: ユアサ商事株式会社
創業	: 1666年 3月 *江戸時代
設立	: 1919年 6月25日
代表者	: 田村博之
住所	: 東京都千代田区美土代町7番地
資本金	: 20,644 百万円
上場証券取引所	: 東京証券取引所プライム市場
事業年度	: 4月1日から翌年3月31日(決算期3月)
売上高	: 526,569 百万円
事務所数	: 31 (国内)
グループ会社数	: 23 (国内)/ 12 (海外)
従業員数	: 2,621 (連結)/ 1,184 (単体)

2. フラットパックコンテナの特徴-1

製品 (CAV シリーズ, 折りたたみ & ワイヤー組立)

FPの最大の特徴



モデル	CAV40A	CAV53A
長さ (mm)	5,910	7,710
幅 (mm)	2,350	
高さ (mm)	2,700	
面積 (m2)	13.3	17.4
重さ (kg)	1,130	1,800

・輸送時は畳んだ状態で、トラックに最大4基積載可能
⇒ 一度に4基のコンテナを輸送でき**輸送効率が良い**

・ユニックにより現場での組立、設置が可能
⇒省スペースでの設置が可能のため、**迅速性、機動性が高い**
⇒1基あたり約30分で組立設置が可能であり早期の活用が可

・単体でも連結でも利用可能である
⇒現場ニーズに応じた様々なレイアウトが可能であり、現場
合わせで**臨機応変にレイアウトを変更できる**



2. フラットパックコンテナの特徴-2

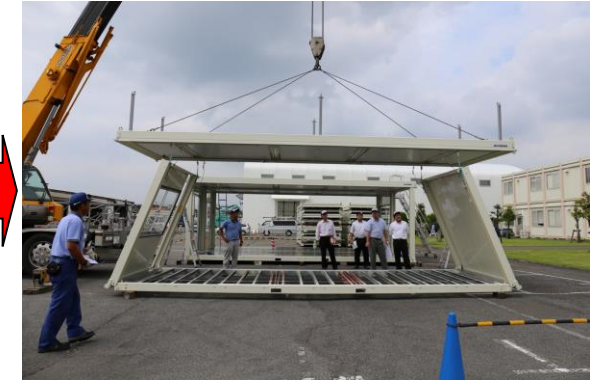
クレーンを使った組立イメージ



クレーンで屋根を持ち上げる



自動的に壁が立ち上がる



FPの最大の特徴-2

- ・ユニック、クレーン、フォークリフトにより現場での組立、設置が可能
⇒現場のスペースに合わせた設置が可能のため、**迅速性、機動性が高い**
- ⇒1基約30分で組立設置が可能、連棟もできるため**現場のニーズ(診察室、病棟、受付・待合等)に対応でき汎用性が高い**
- ・間仕切り、窓、ドアは現場のニーズに合わせて設置可能
⇒現場ニーズに応じた様々なレイアウトが可能であり、現場に合わせて**臨機応変にレイアウトを変更できる**
- ・玄関、トイレ、シンク等も組み込み可能
⇒現場ニーズに応じた様々な機能を付加(後付けも可)できるため、**活用の幅が広がる**

2. フラットパックコンテナの特徴-3

病室を木目調にし**安らぎ癒しの空間**を演出できる



機能だけでなく、様々な要望にお応えできるよう、**内外装を変更可能**



窓やドアの位置もニーズに合わせて変更可能な上に、パーテーションや個室化、ナースコール、準備スペース、トイレ、流し等も装備可能

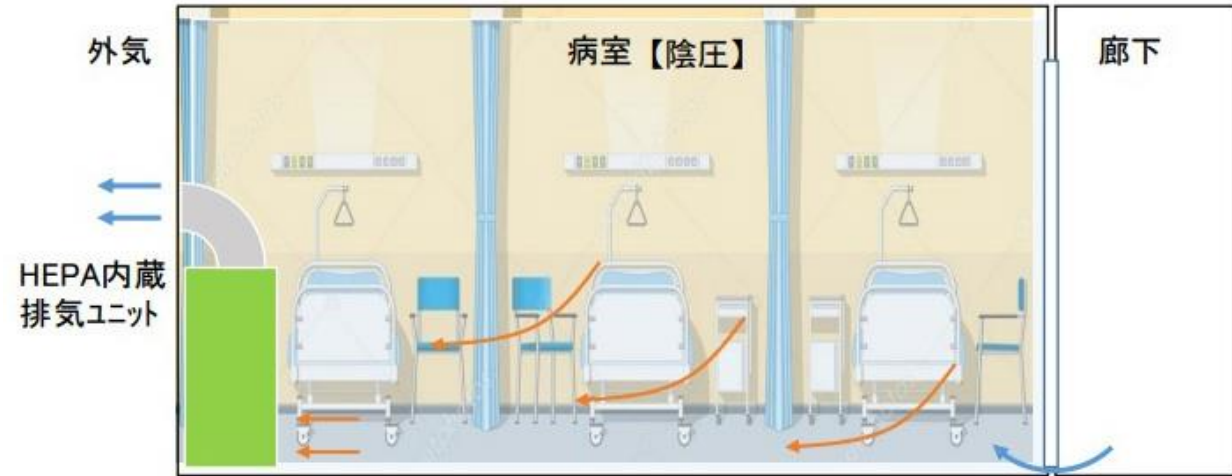
2. フラットパックコンテナの特徴-4

陰圧排気 / 空気清浄機ユニット(感染症対策)

簡単に室内を **陰圧化** することができ **感染リスクを低減**。

排気及び循環空気は抗ウイルスHEPAフィルタにより浄化。

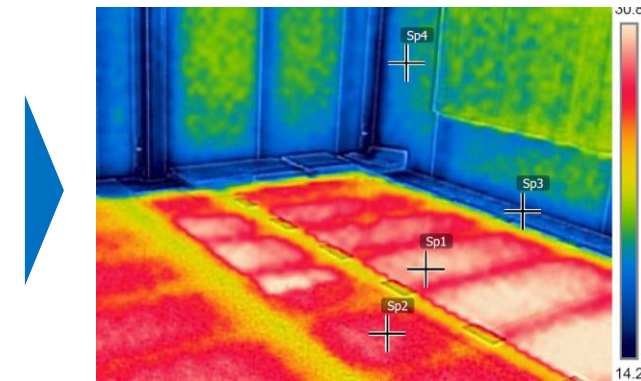
感染症の **隔離病棟** や **発熱外来** 等で活躍！



床暖房ユニット

冬場における **底冷えを防ぐ** ために、エアコンに加え、簡易的な暖房ユニットをコンテナに敷設することで、床面のみならず **空間全体の温度上昇を実現** します！

寒冷地の病床では効果を発揮します。



4.能登半島地震でのフラットパックコンテナ活用事例-1

志賀町立富来病院(病床数:60床(うち地域包括ケア病床30床)、内科、外科等9診療科、2次救急告示病院)

被災状況:2階の病床と3階のオペ室等が甚大な被害により使用不可能になり、約60人の入院患者は金沢以南の病院に転院搬送となった。多くの患者が棋院を望んでおり病床増が喫緊の課題であったため、フラットパックコンテナの6連結で8病床を確保し、病院本体の入院体制整うまで活用した。

平時の活用から災害時に**迅速に輸送・移設**を行い、**撤去から現状復旧**まですべての作業を一元的に行います。



フラットパック4基をトラックにより輸送



駐車場に6連結で設置、右は医療コンテナ

4. 能登半島地震でのフラットパックコンテナ活用事例-2

志賀町立富来病院に設置したフラットパック6連結内部



入口内部(左手は簡易水道)



酸素、薬品等保管状況

4. 能登半島地震でのフラットパックコンテナ活用事例-3

志賀町立富来病院に設置したフラットパック6連結内部



フラットパックコンテナ内部(明るく清潔)



フラットパックコンテナ内部(パーテーション設置)

輪島市ごちゃまるクリニックに設置したフラットパック4連結4連結とし診察室を個室、受付、待合を設置。



5. フラットパックコンテナの海外での活用事例-パラオ 1

新型コロナウイルス感染症流行下における遠隔技術を活用した集中治療能力強化プロジェクト(パラオ)

JICA実施の技術協力プロジェクト。ソフトコンポーネントとして本邦の集中治療専門医や看護師と遠隔ICU通信システムで現地と結び、遠隔での集中治療医療に係る研修及び技術的助言の実施、ハードコンポーネントとして感染症に特化した陰圧の集中治療室の設備・資機材の整備を行うことにより、対象病院における感染症下の集中治療分野と保健システム強化に寄与します。

対象は、Belau National Hospital



フラットパックコンテナICU病床全景

5. フラットパックコンテナの海外での活用事例-パラオ 2

フラットパックコンテナICU内部



5. フラットパックコンテナの海外での活用事例-パラオ 3

フラットパックコンテナICU内部



ナースステーション



遠隔管理室



医療従事者用出入口



手洗い室



医療廃棄物、汚物処理室



職員用シャワールーム



Growing Together
ともに挑む。
ユアサ商事株式会社
YUASA

つなぐ 複合専門商社グループ



ご清聴ありがとうございました