



# 令和6年度能登半島地震における ブルーイノベーション活動報告



# ブルーイノベーション株式会社

1999年6月10日 設立 | 東京証券取引所グロース市場

複数のドローン、ロボットを遠隔で制御、統合管理する  
プラットフォーム「Blue Earth Platform<sup>®</sup>(BEP)」  
によるソリューションの開発・提供



# Blue Earth Platform® | BEP

センサーモジュール×ソフトウェア(アプリ・クラウド)で構成。ドローンやロボット、各種デバイスと接続・連携し、  
任意の作業を遠隔・自動で遂行させる独自のデバイス・データ統合プラットフォーム。

マルチセンサーポジショニング  
任意のタスクを  
遠隔・自動で  
運行可能

マルチセンサーポジショニング  
(位置情報算出)

センサーを組み合わせ、高精度な屋内自動飛行を可能に

セルフナビゲーション  
(自動ルート設定)

障害物を自動回避する最適ルートを指示

最適経路計算、作成・自己位置推定・障害物回避・センサー連携、制御・センサー統合・対象物検知 など

リアルタイムモニタリング・アクセス管理・結果表示機能 など

複数台を同時  
運行可能



タスク登録、更新・自動運航  
スケジュール管理・デバイス  
自動充電・データクラウド  
バックアップ など



KPI解析ツール・オルソ  
画像作成ツール・3Dモ  
デルツール・AI画像解析  
ツール など

クラウド連携・ユーザー管理・  
レポート作成・ERP/SCM  
/OS連携 など

サーバー・アプリ プラットフォーム

運行データも全て  
管理/分析可能

サーバー通信システム

情報統合管理システム

マップ情報

データベース

操作アプリ



4つのソリューションを軸に、導入コンサルから運用、人材育成、データ管理・分析まで幅広く提供

「いま」の社会課題に

「これから」の社会課題に

点検ソリューション

プラント点検



送電線点検



自動巡回点検



教育ソリューション

パイロット育成



データ管理プラットフォーム



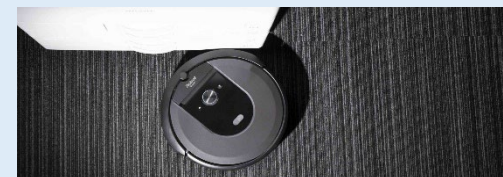
物流ソリューション

ドローンポート



ネクストソリューション

オフィス





# ブルーイノベーションが行った 災害支援活動概要



# 1 初動支援

(被災者の搜索活動、被災状況把握)

# 2 詳細点検

(修繕計画立案に必要なデータの早期収集)

# 3 二次災害の監視

(二次災害予防のための巡回点検)



# ① 初動支援(被災者の搜索活動、被災状況把握)



自衛隊と連携した  
孤立地域の情報収集



仮設住宅設置予定地域の  
被災状況の確認







## ② 詳細点検(修繕計画立案に必要なデータの早期収集)

点検ドローン「ELIOS 3」による橋梁点検の様子



可視画像と3D点群データの取得



可視画像



3D点群データ

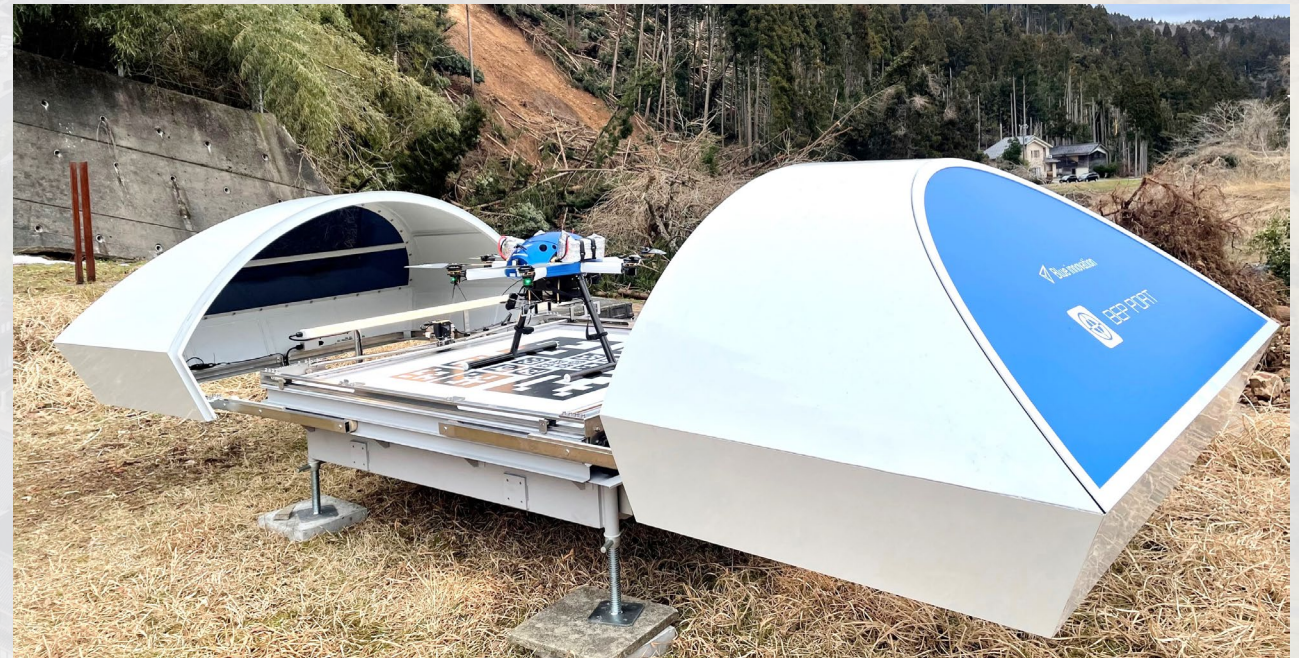


### ③ 二次災害の監視

国内初の実災害現場でのドローンポートシステムの社会実装



道路寸断の状況



ドローンポートから自動離発着するドローンにより、  
河川上流の土砂ダム決壊の危険性を定期監視





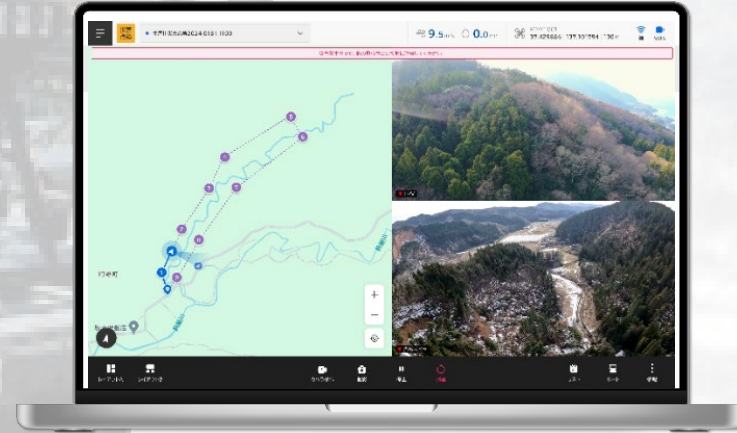
ドローンポートからドローンが自動で離発着し、  
土砂ダムの状況を上空から定期的に監視しました



点検・監視・警報などの広域巡回を自動化



BEP ポート | ドローン自動巡回システム



2024年6月5日(水)  
トライアルサービス 提供開始





Blue innovation