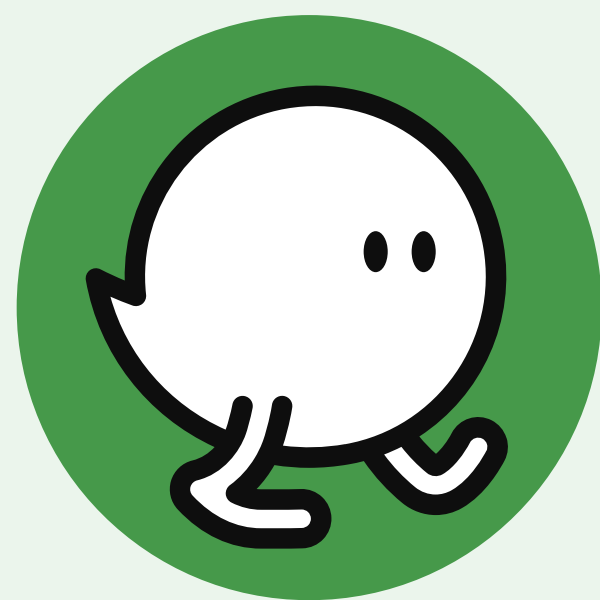
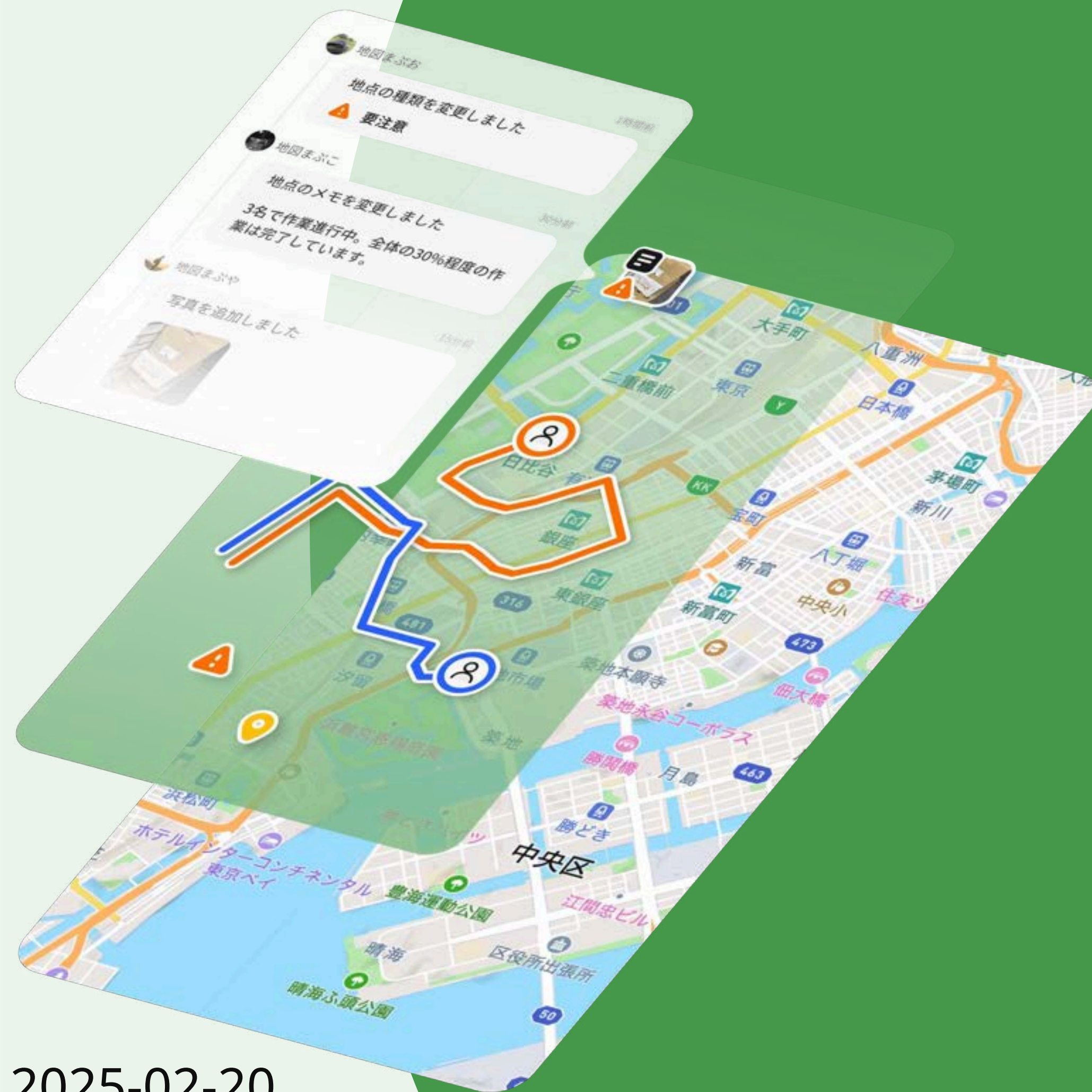


# チームで使う共有地図

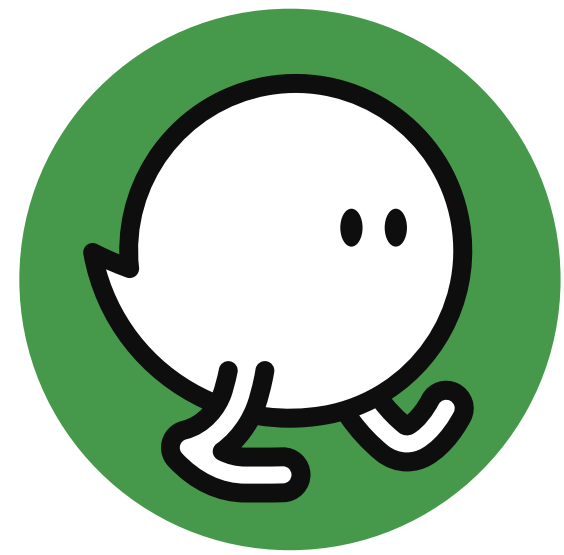


## LivMap



デジタル共有地図を用いたフィールド業務のDXについて

防テク 第10回 マッチングセミナー 技術・サービスピッチ 2025-02-20



# LivMap

デジタル地図による  
フィールド業務のDX  
を実現するサービスです。



## ① 被災・復旧状況の把握に時間がかかる

- 本部しか最新状況が分からない
- 全体を俯瞰して把握しづらい
- 現地確認後の情報整理が大きな手間



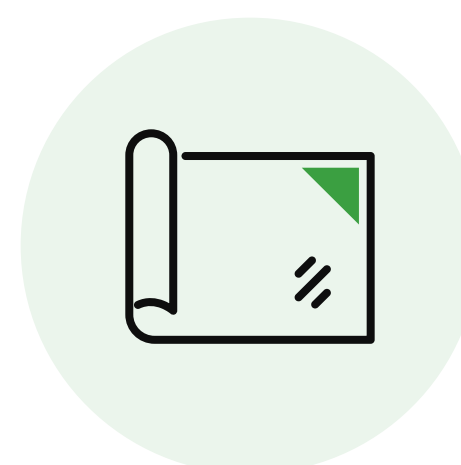
## ② 状況を把握しづらく、意思決定が遅れる

- 誰がどこにいるのかわからない
- 伝達ミスが発生する
- 重要な情報が流れてしまう

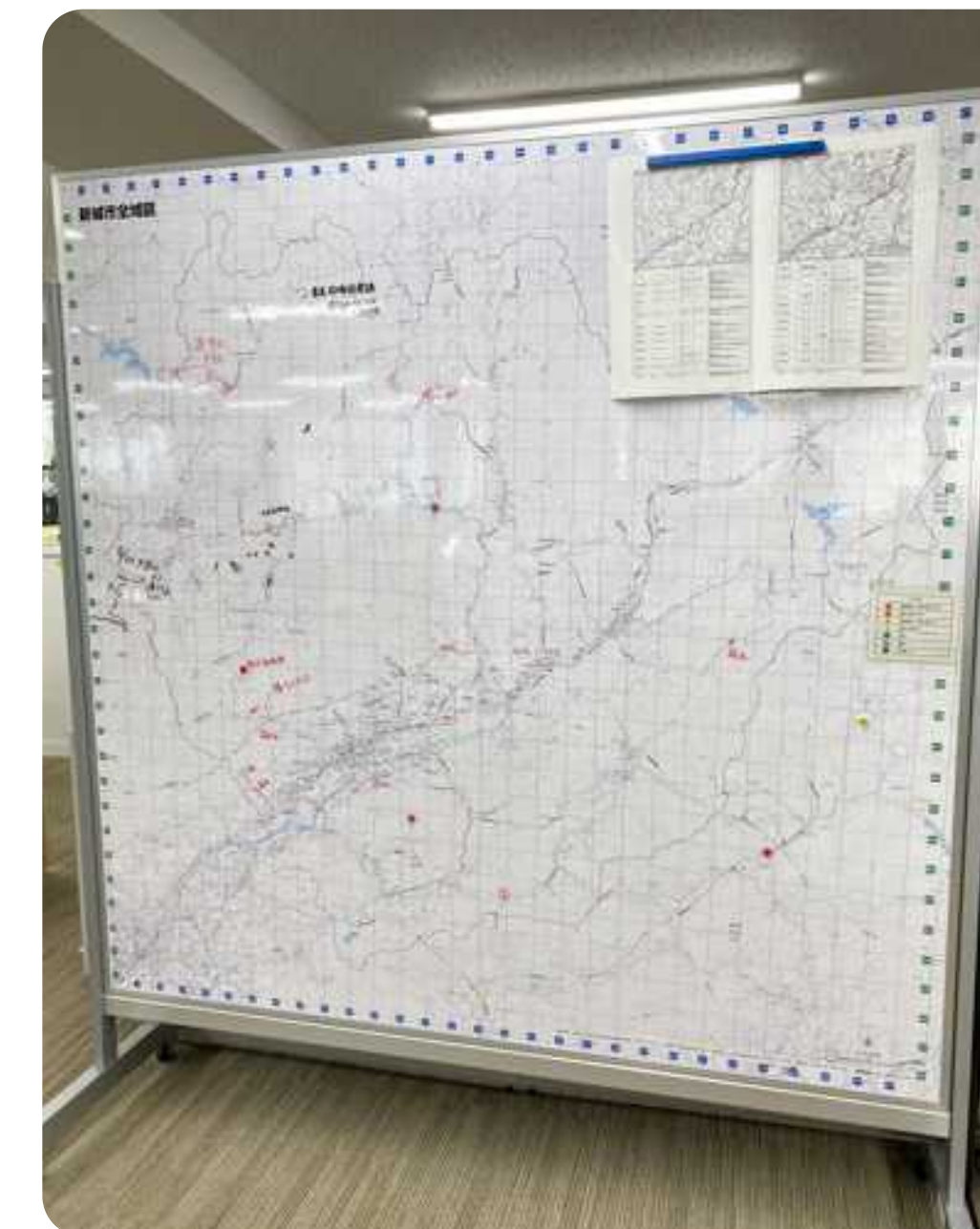


## ③ 地図の取り回しが悪い

- 対応に必要な地図を現地で確認できない
- 受援側になった際、支援側に対して効率良く安価に伝達する手段がない



## ④ 市民に対し状況を効率的に伝える手段が無い



## 専用機器・システムを導入しても...

### 🗨️ 導入・運用のコストが高い

- 機器やシステムが非常に高価
- 防災訓練などで慣れる必要がある

### 🗨️ 通信寸断時にウェブのシステムが使えない

- 激甚災害などで地図が見れなくなってしまう



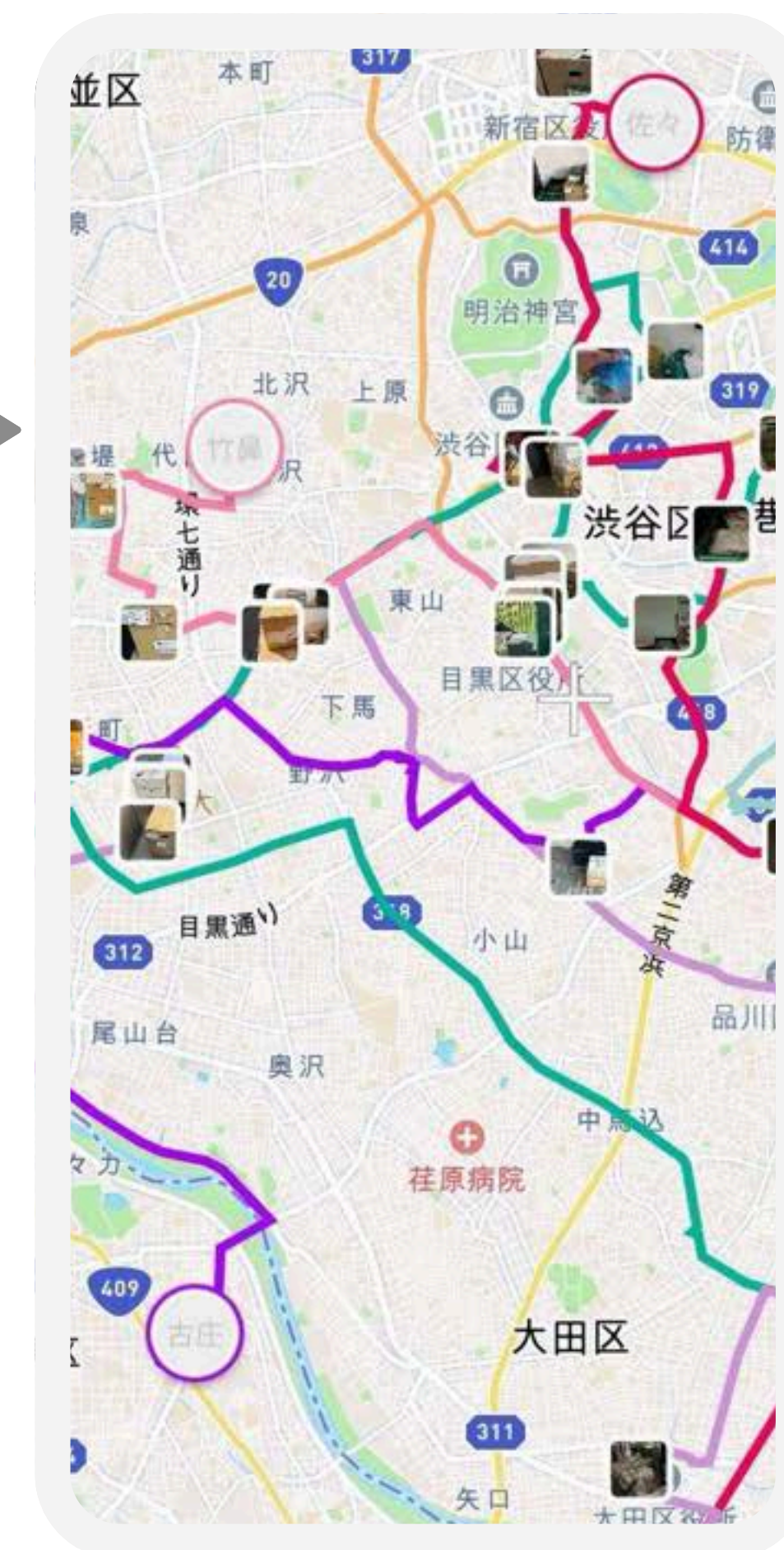
## デジタル地図により様々なフィールド業務のDXを支援します

← この地点の記録

- 小山じろう 1日前  
地点ログを作成しました
- 高尾まさと 6時間前  
これから作業を開始します
- 白岳さとる 6時間前  
自分も作業に入ります
- 白岳さとる 1時間前  
作業進捗の報告用にいくつか写真を添付します  

- 高尾まさと 1時間前  
地点の種類を変更しました  
▶ 確認ポイント
- 白岳さとる 1時間前  
地点のメモを変更しました  
3名で作業進行中。全体の30%程度の作業は完了しています。残りの進捗予測は  
**地点内の作業ログ** ...

### LivMapの基本機能



## 1 現場の状況をリアルタイムに把握



記録中のメンバーの位置と軌跡

位置情報の鮮度



地点メモ

地点の状態管理

- ← ポイントの種類
- + 新しい種類を追加する
- ⚠️ 要現地確認
- ★ 作業依頼中
- ⚠️ 作業中
- ▶️ 作業完了
- 📍 作業メモ

現在位置の共有

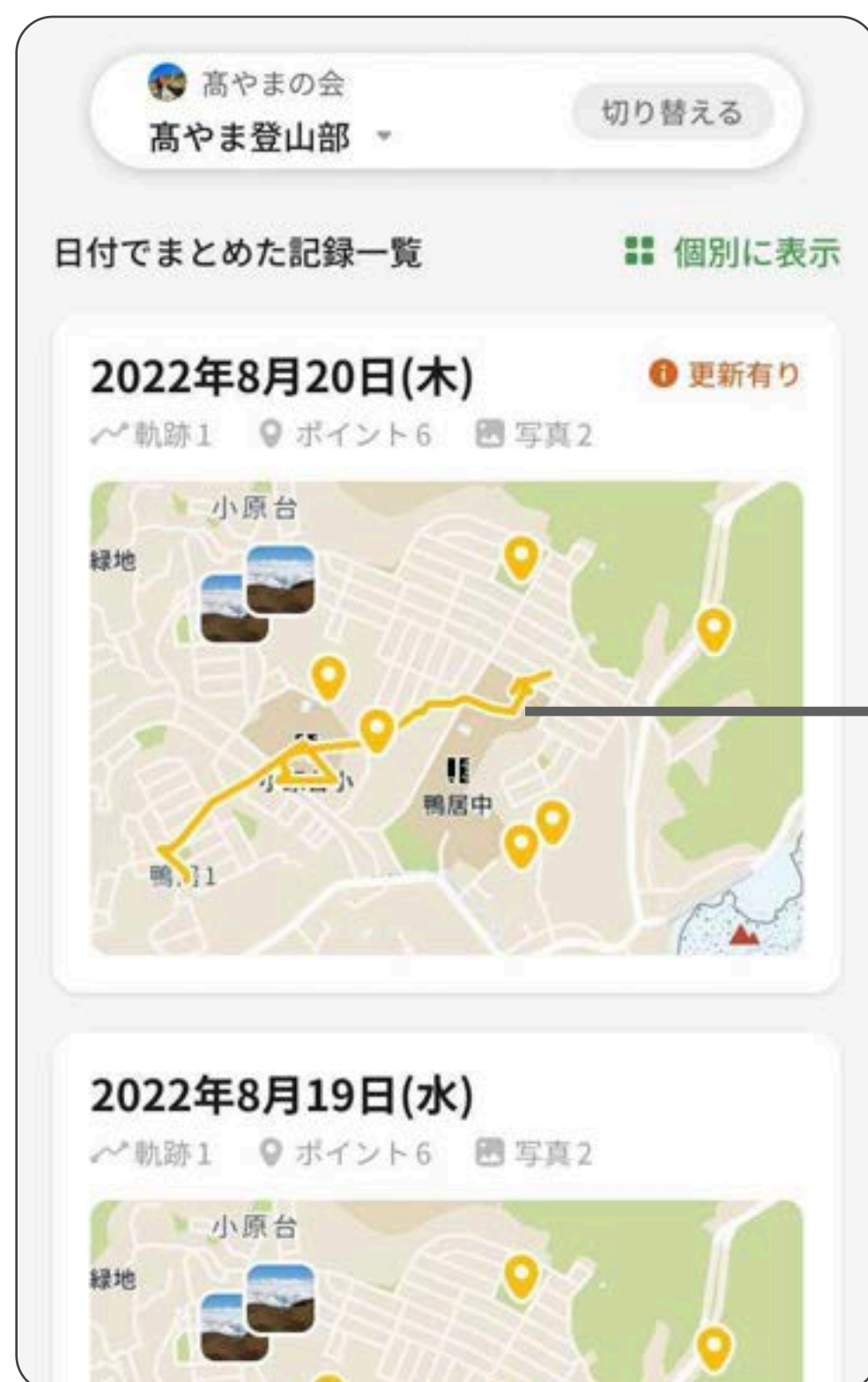
写真を一括で地図上に取り込み



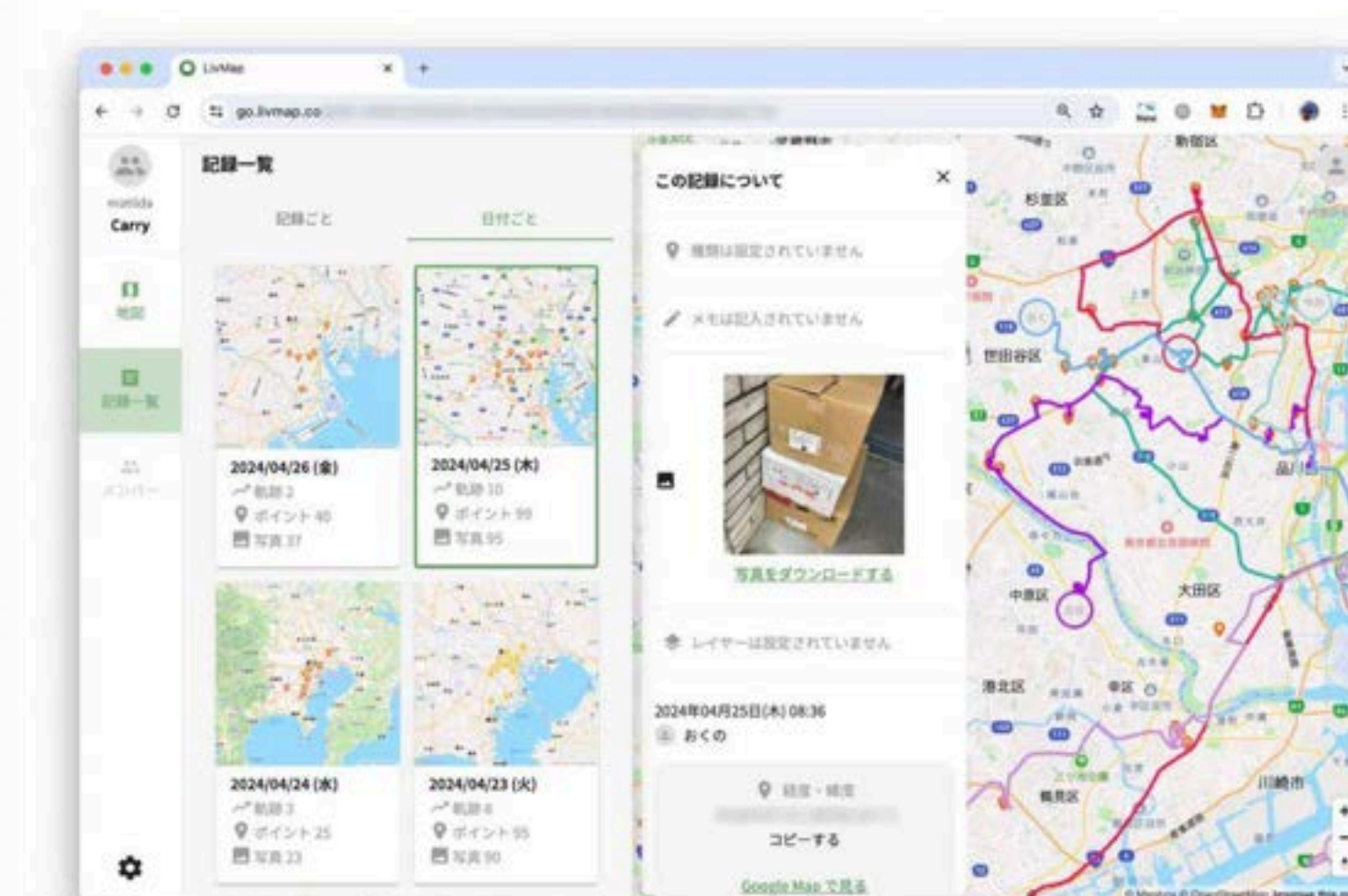
## 2 記録の蓄積 管理を簡単に

### 地点に対する情報蓄積・状態管理

#### メンバーの記録一覧



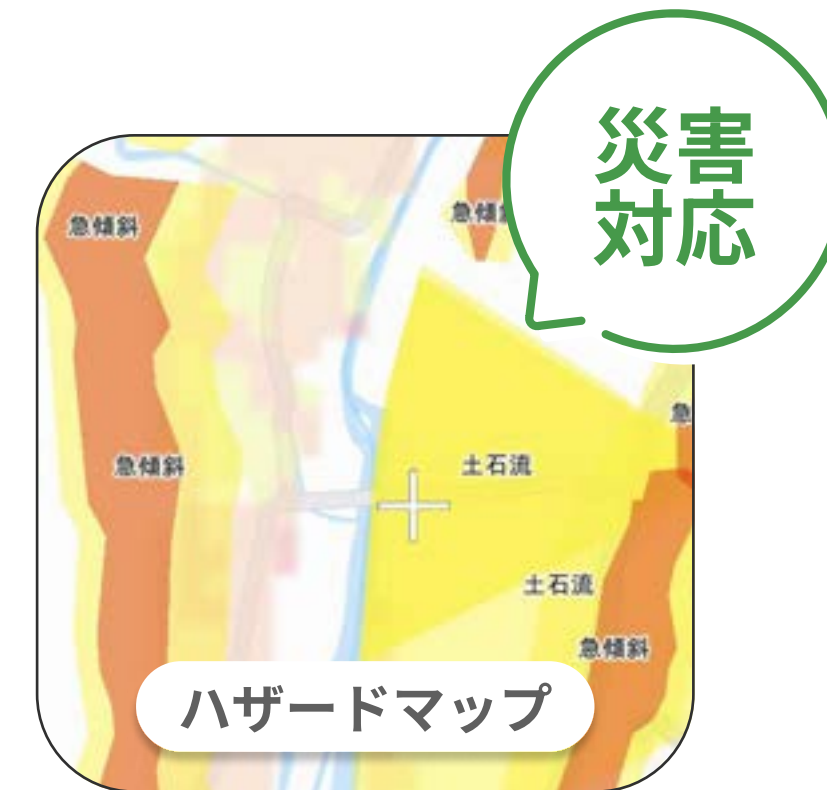
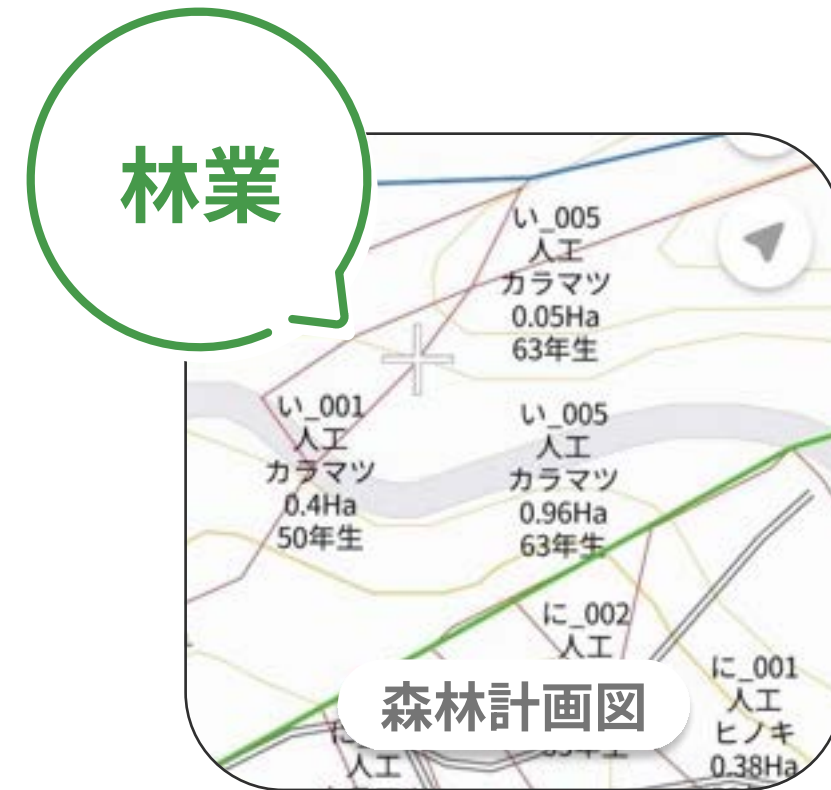
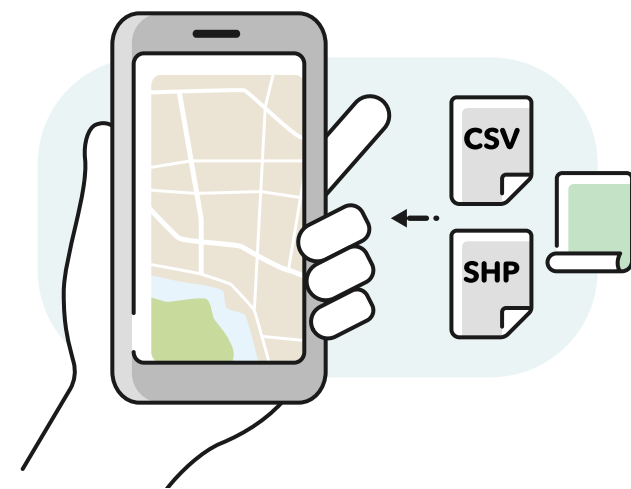
#### PC web 版



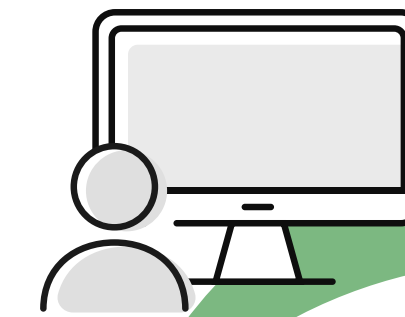
## 初期から搭載

## 個社の要望により搭載

**3** 現場で必要な地図を  
スマホの中に

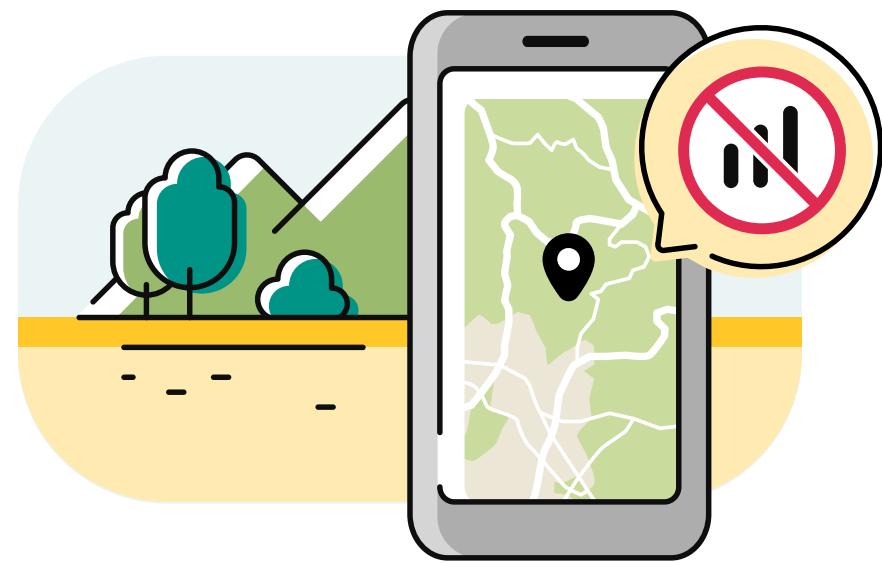


地図のデジタル化  
サービス



(※) 自治体や公的機関と連携の上、搭載できるデータは可能な限り搭載していく方針です

**4** 圏外でも利用できる



**5** 手軽で安価に使える



**✓** 有償導入実績

- 地図はダウンロードして圏外でも利用可能
- 圏外での記録はスマホ内に蓄積され、次に電波を掴んだ時点で共有化されます
- 海上や山中での利用実績も多く、通信が寸断された被災地での利用実績もあります

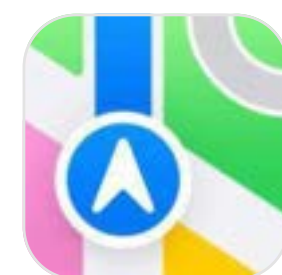
- アプリストアお試し可能
- 無料の試用期間を付与可能
- 正規版は **1人月額 680円**  
 ※ 地図の掲載料等は別  
 ※ 年間先払いの場合

STSTION Ai 入居団体	<b>AT group</b> ATグループ	一宮商工会議所 The Ichinomiya Chamber of Commerce and Industry
民間企業	<b>KIUCHI</b> 木内建設 電源開発	<b>YAMAHA</b> ヤマハ発動機 北越グループ
協同組合 協議会	<b>Forest</b> 森林組合おおいがわ	知床 小型観光船 協議会 知床小型観光船 協議会
自治体 公的機関	日進市	豊川市
	台東区	いなべ市



## 「個人で地図を見る」目的

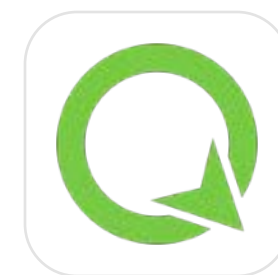
一般用途



山・海用途



GIS用途



一部共有化が可能なアプリもありますが、

- メールアドレス指定で共有する
- URLでウェブ全体に共有する
- 一時的に共有する

等の形であり、組織内共有化のニーズを満足しません

## 「組織内で情報を共有化する」目的



- **全てのデータが組織に紐づく構造**であり、この点で既存の地図アプリとは根本的に設計が異なると言えます
- **部署やチームごとに情報共有単位を作成**できます
- **入社したら全情報が見え、退職したら見えなくなるを実現**

道路管理・除雪

消防署 (山岳救助)

林業

災害対応

道路管理システム

消防システム

森林クラウド

災害対応システム

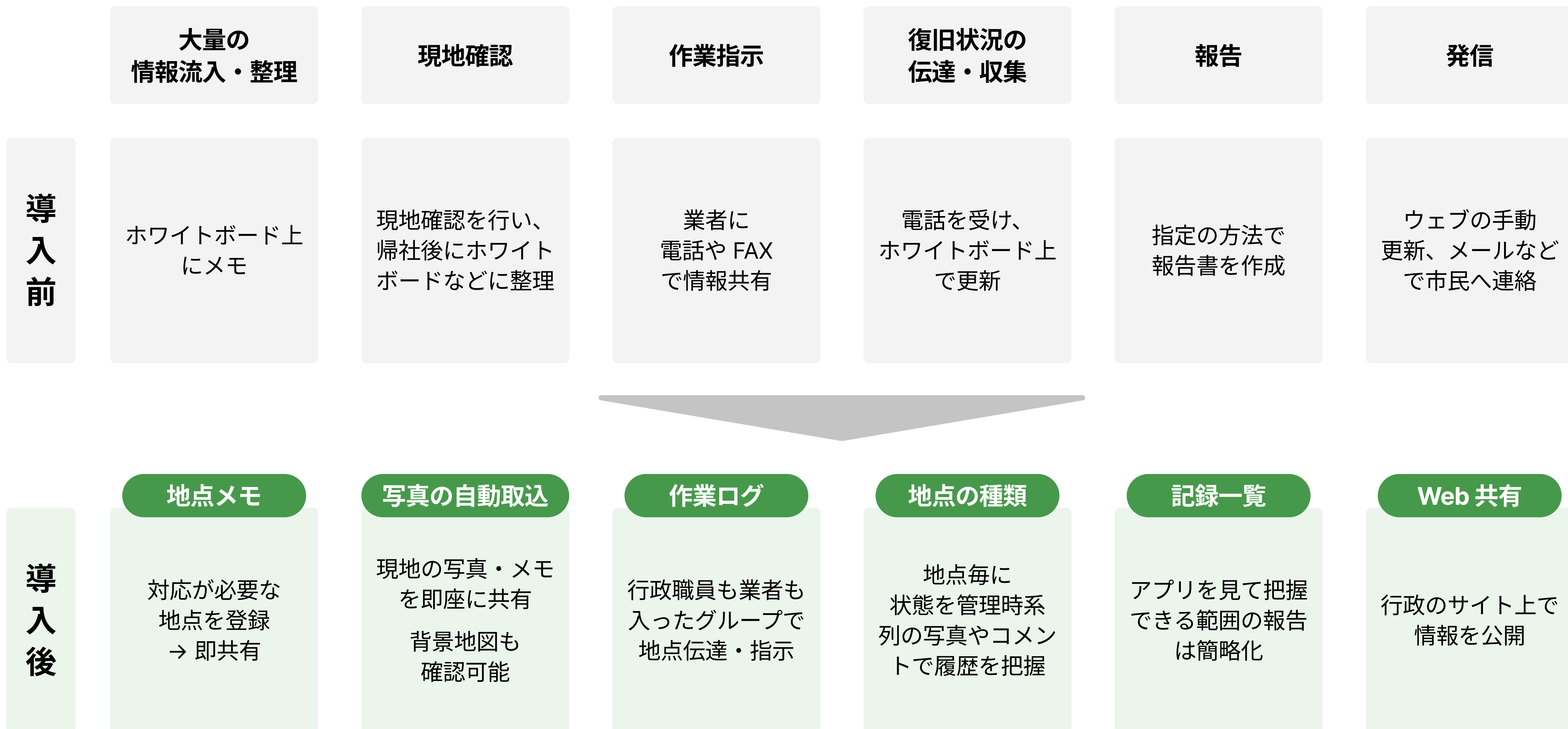
用途毎に高価な  
専用ツールを導入



汎用ツールを  
多用途で活用し  
低コスト化

自治体での  
利用例

# **LivMap による 災害対応 DX の概要**



## 初期から搭載されている地図例



ハザードマップ・避難所

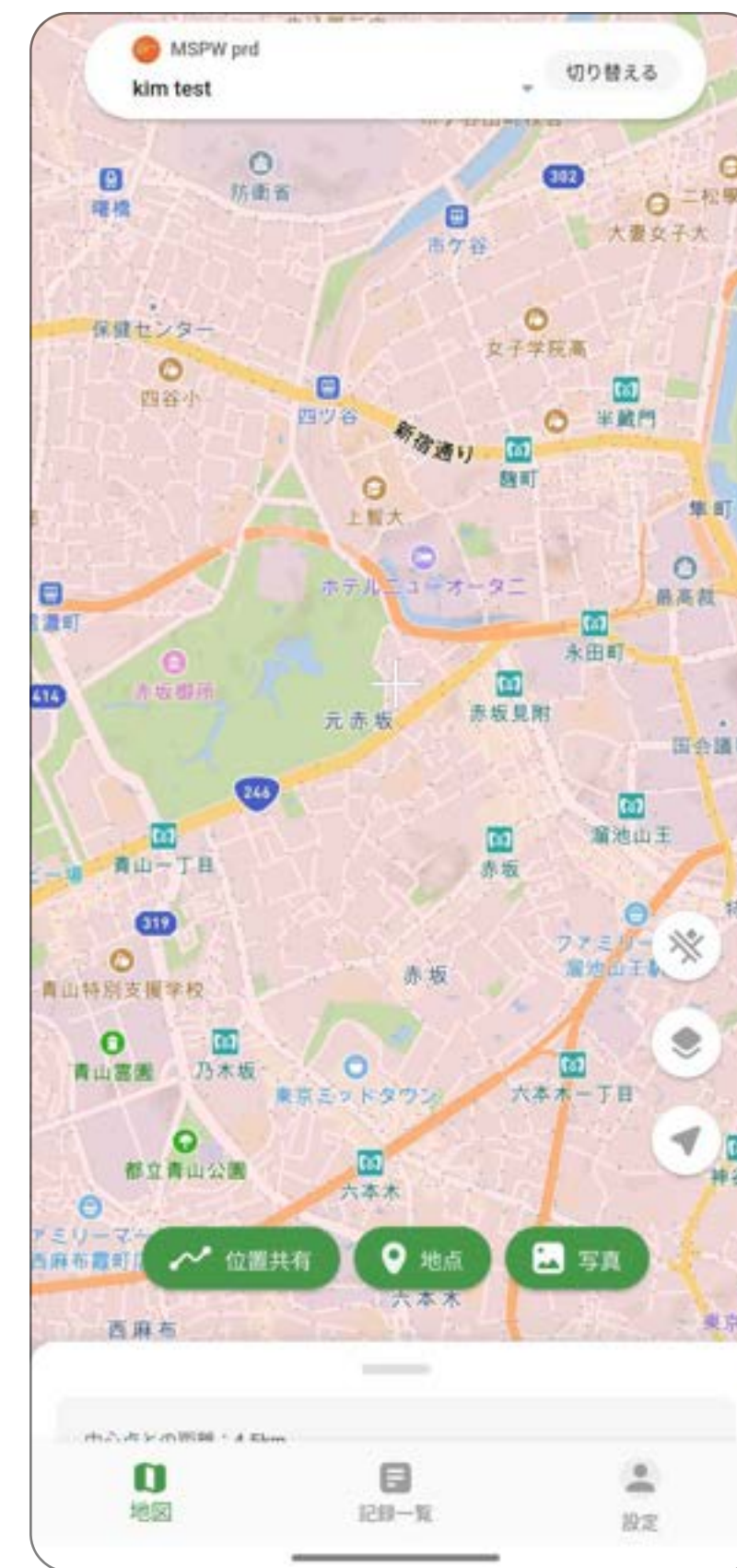


防火地区

## 要望により搭載した地図例



認定道路網図・道路台帳



消防水利



木密地域

## 現地で撮った写真を一括取り込み

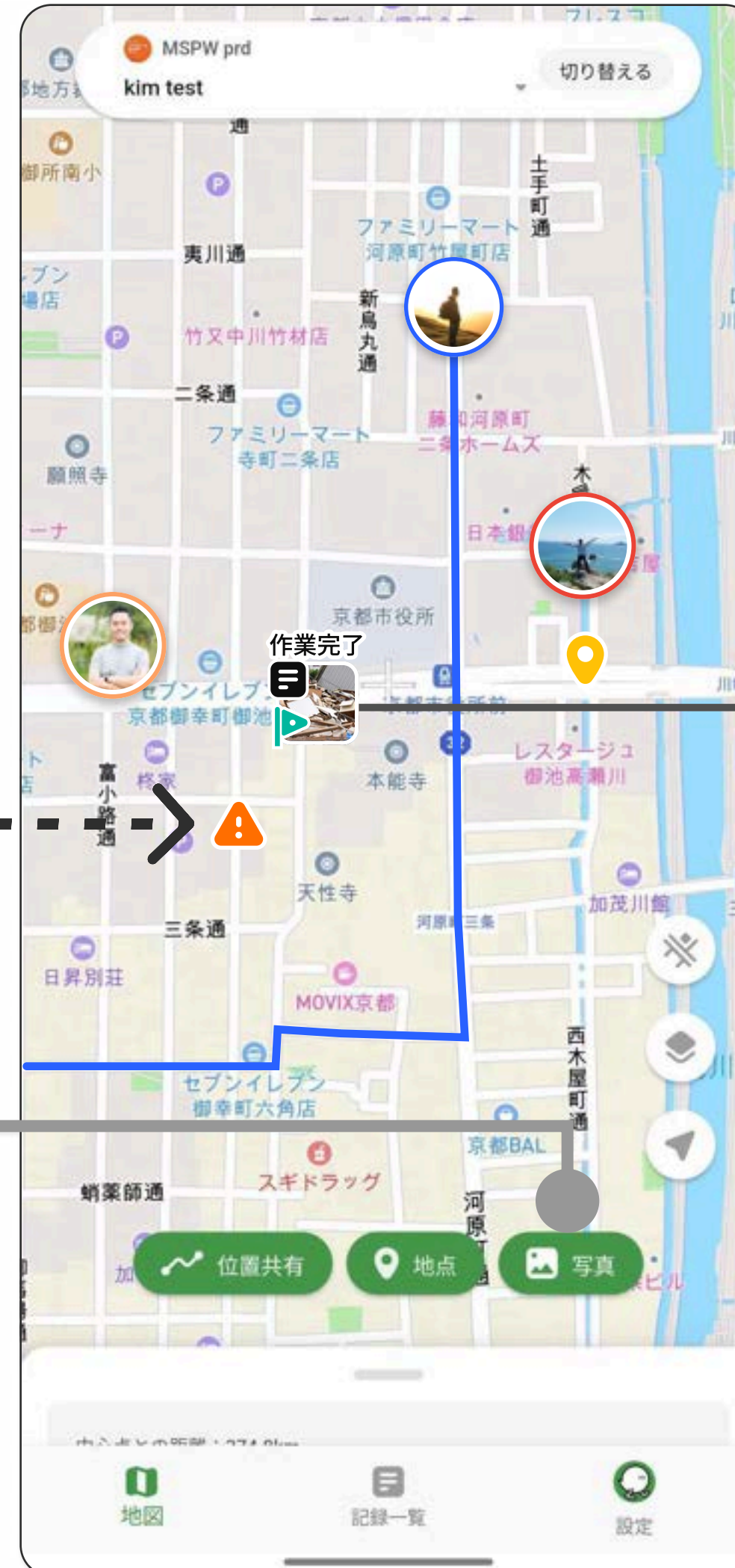
撮った写真の位置へ自動的に写真を登録できるため手間が最小限で済み作業効率が向上



## ポイントの種類

- + 新しい種類を追加する
- ⚠️ 要現地確認
- ★ 作業依頼中
- ⚠️ 作業中
- ▶️ 作業完了
- 📍 作業メモ

## 地点のステータス管理



## 対応の内容を地点の中に記録

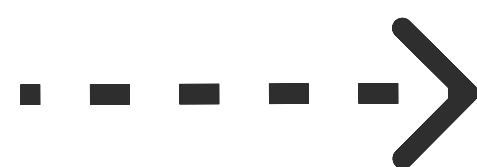


現地写真をアップロード可能

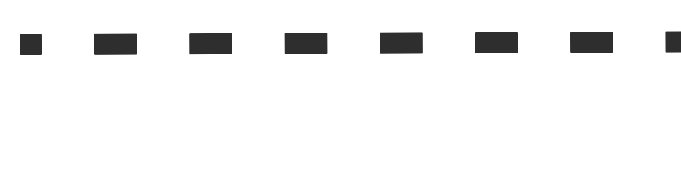
他の地図アプリでルート案内等が可能

## 自治体のウェブサイトでの公開イメージ

自治体の公式ウェブサイト上で  
担当課が集約した情報を公開



市民や観光客は  
ウェブ上で危険箇所や  
通行不可の場所を参照



TOP > カテゴリ > 暮らしのガイド > 救急・消防・防災

### 救急・消防・防災

- ▶ 市民のひろば
- ▶ 各施設紹介
- ▶ 名護市の紹介

暮らしのガイド

- ▶ 出産・子育て
- ▶ 教育環境
- ▶ 健康・スポーツ
- ▶ 高齢・介護・障がい者
- ▶ 税金・保険
- ▶ ごみ
- ▶ 住まい・環境
- ▶ 産業・ビジネス
- ▶ 観光・地域

危険箇所 (Red warning triangle icon)

通行不可 (Yellow location pin icon)

Map labels: 大北小, 柳児童公園, エレミヤ公園, 大北公民館, 名護高, 大西, 大西公民館, 大中公園, 大東区, 名護城公園, 名座喜原基園, 大中公園, 大西公民館, 大中公園, 西松岡, みのほし幼稚園, 大東区, 名護城公園, ホテル沖縄名護, ホテルデルフィーノ名護, 立大宮小学校, 名護市民会館屋上, 名護六橋津波避難目標地点, ノビール(株)名護工場事務所屋上, 県営東江高層住宅, プラザかねひで, 大西, 大中公園, 西松岡, 大東区, 名護城公園, 名護市民会館屋上, 名護六橋津波避難目標地点, ノビール(株)名護工場事務所屋上, 県営東江高層住宅

# 災害対応の事例

能登半島地震

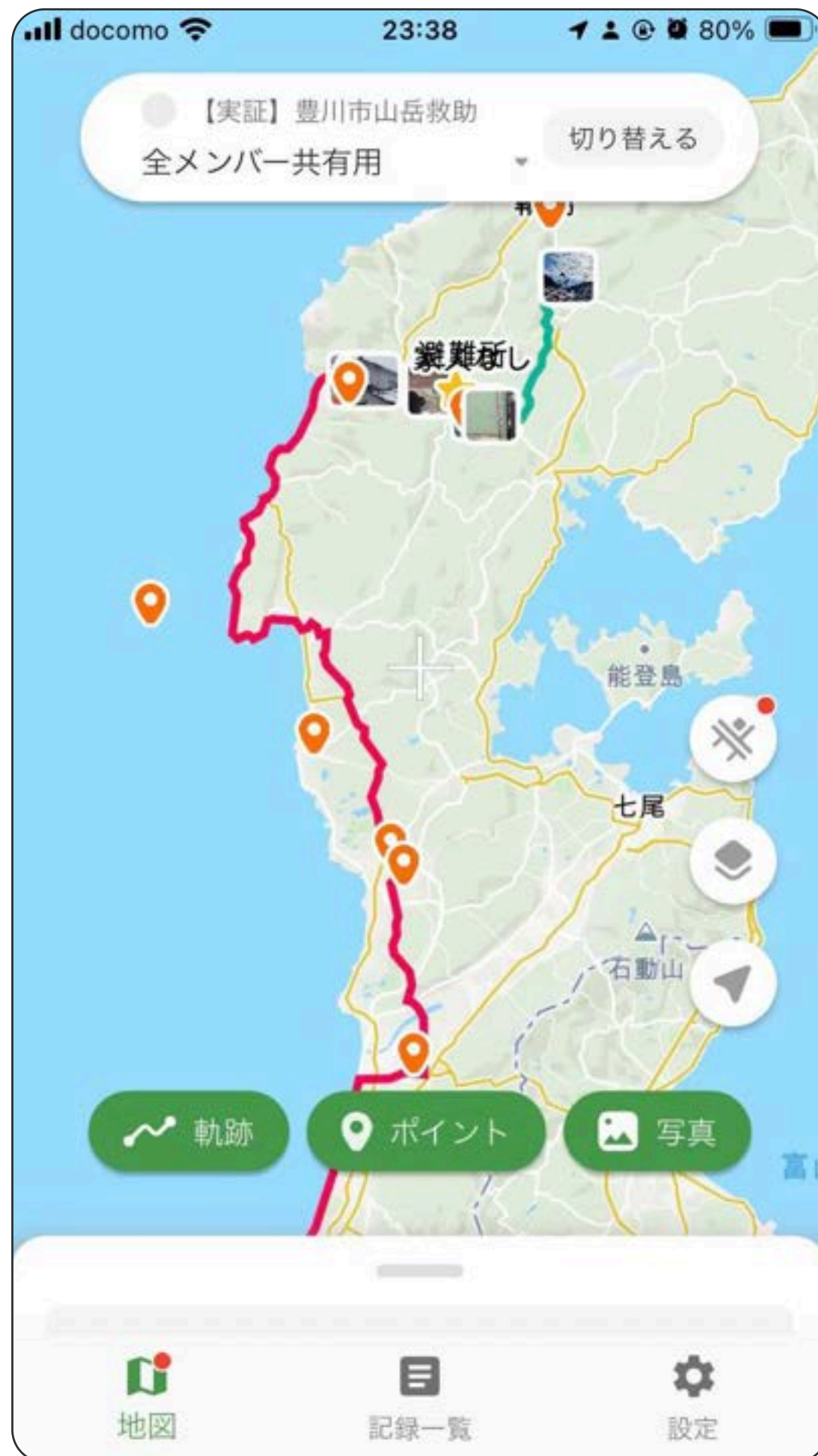
2024年 台風10号

山岳救助



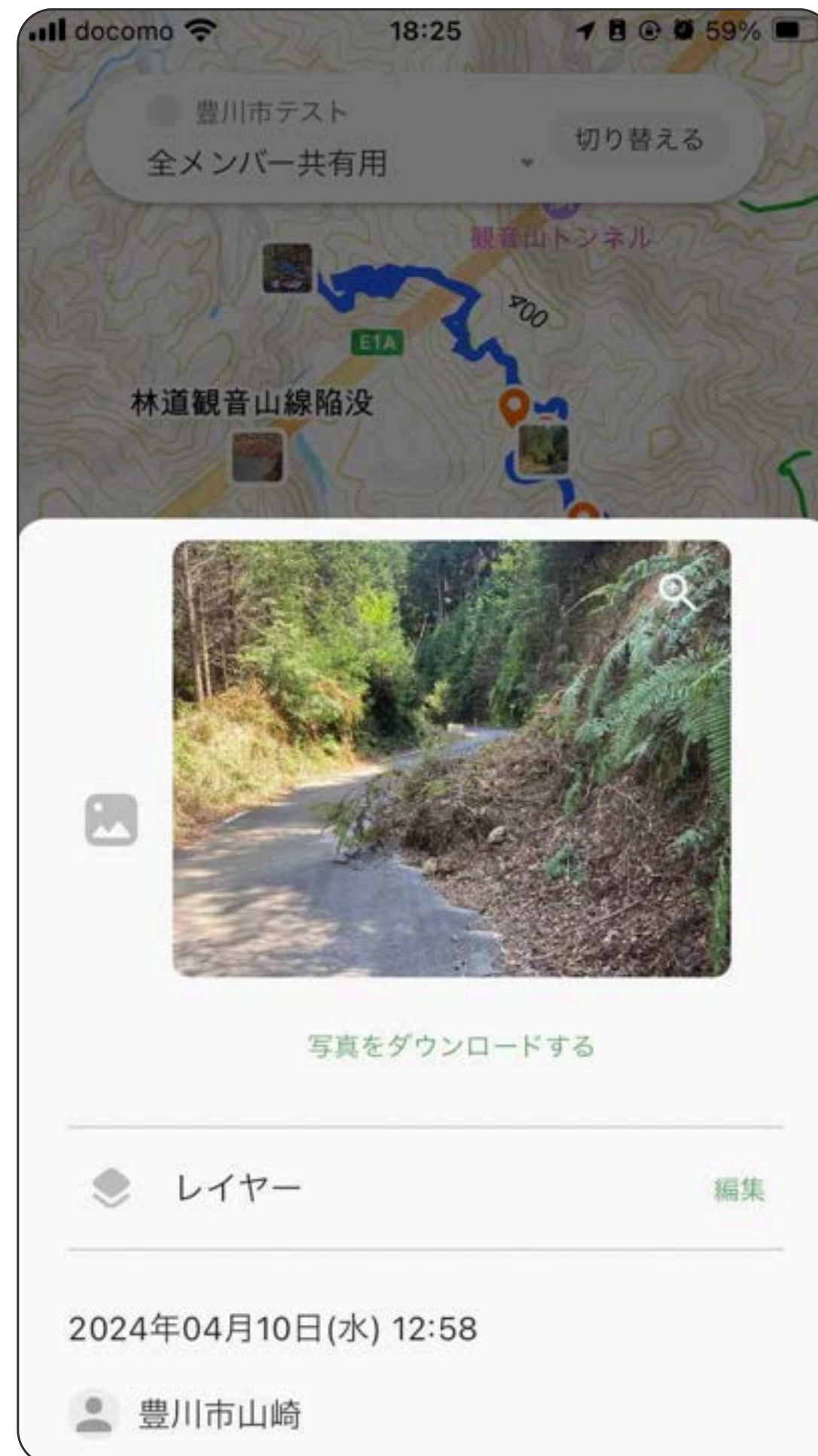
## 能登半島地震

消防 派遣隊内部の情報共有化



## 大雨

林務担当課 被災箇所の把握



## 台風10号

危機管理課 消防 増水状況の把握



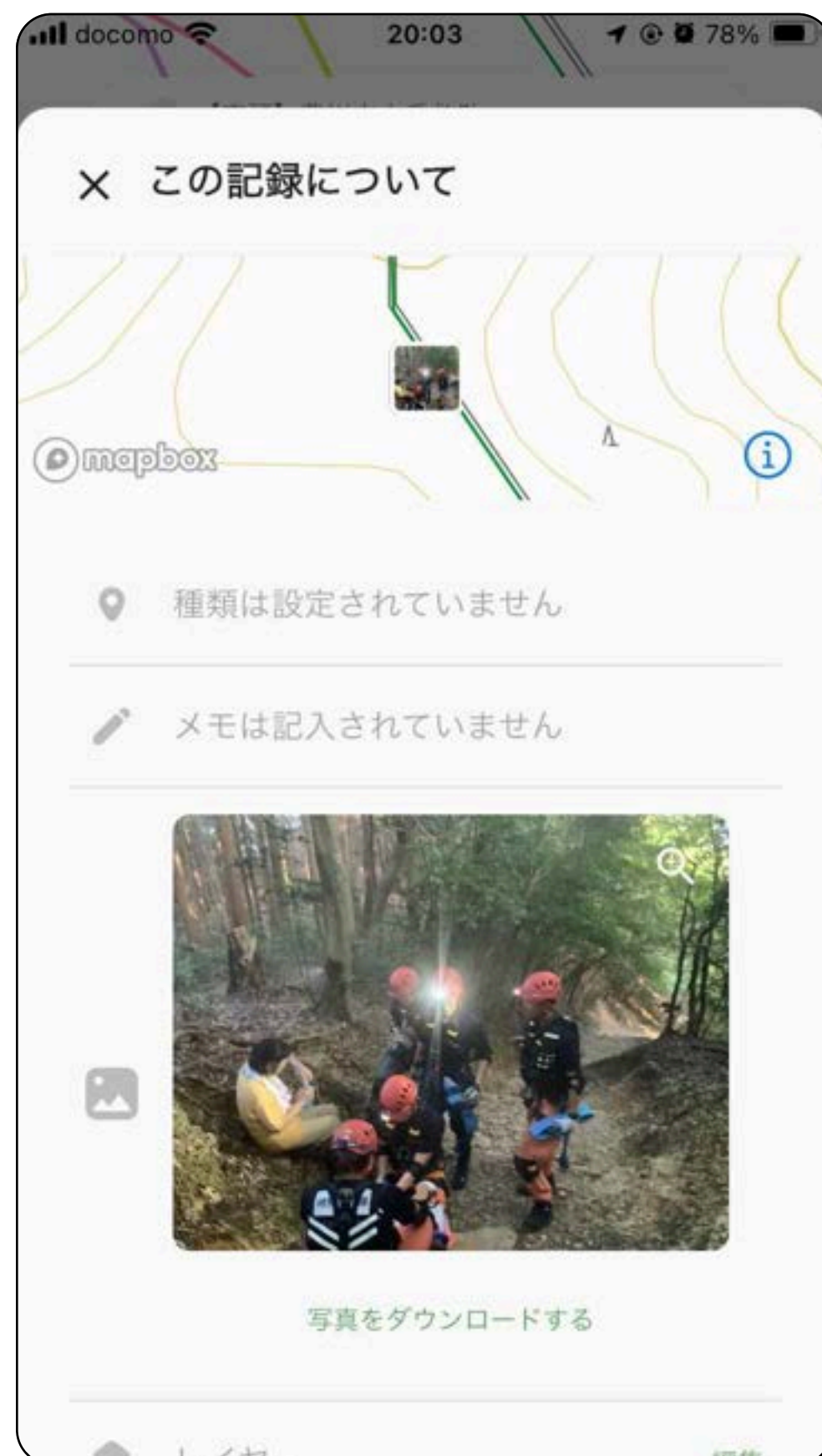
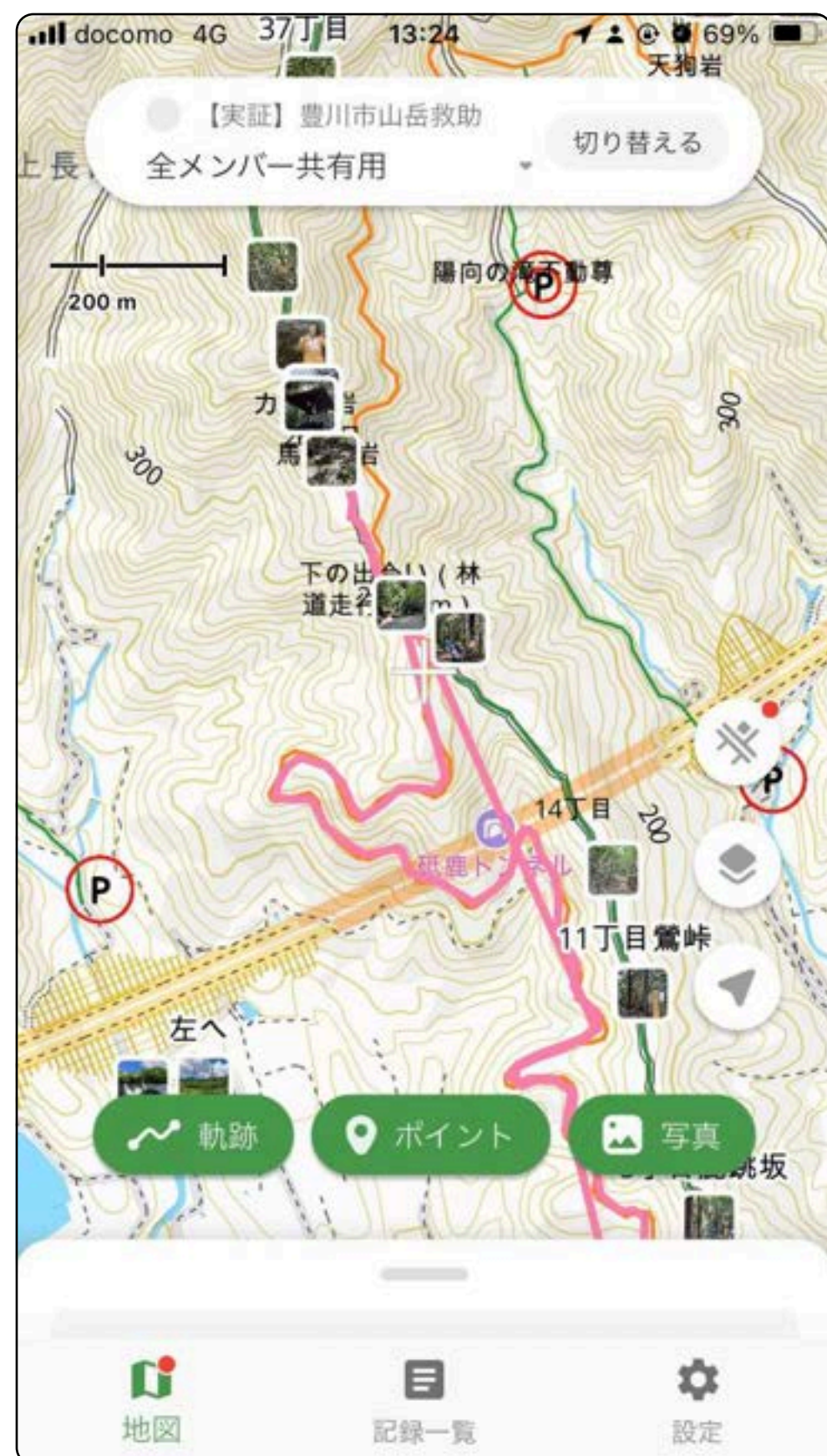
## 効果

- ✓ (本部のみならず) 現場対応者を含む全員が、包括的に状況を把握可能に
- ✓ 状況把握と意思決定が迅速になる
- ✓ 通信網が寸断された状況でも、必要な地図の閲覧と位置把握が可能に
- ✓ 写真の自動登録により、人為的な伝達ミスが介在する余地がなくなる



- ✓ 本宮山の携行地図を搭載
- ✓ 主要地点や写真を登録
- ✓ 現在位置を共有しつつ救助活動





ヘリとの連携に必要な  
60進表示の要望に対応

# 分野別の 課題解決事例

集荷・配送

発電・送電

道路・河川管理

除雪

税務

現地確認・台帳管理

林業

災害対応・救助

広域イベント

ガイド業・観光業

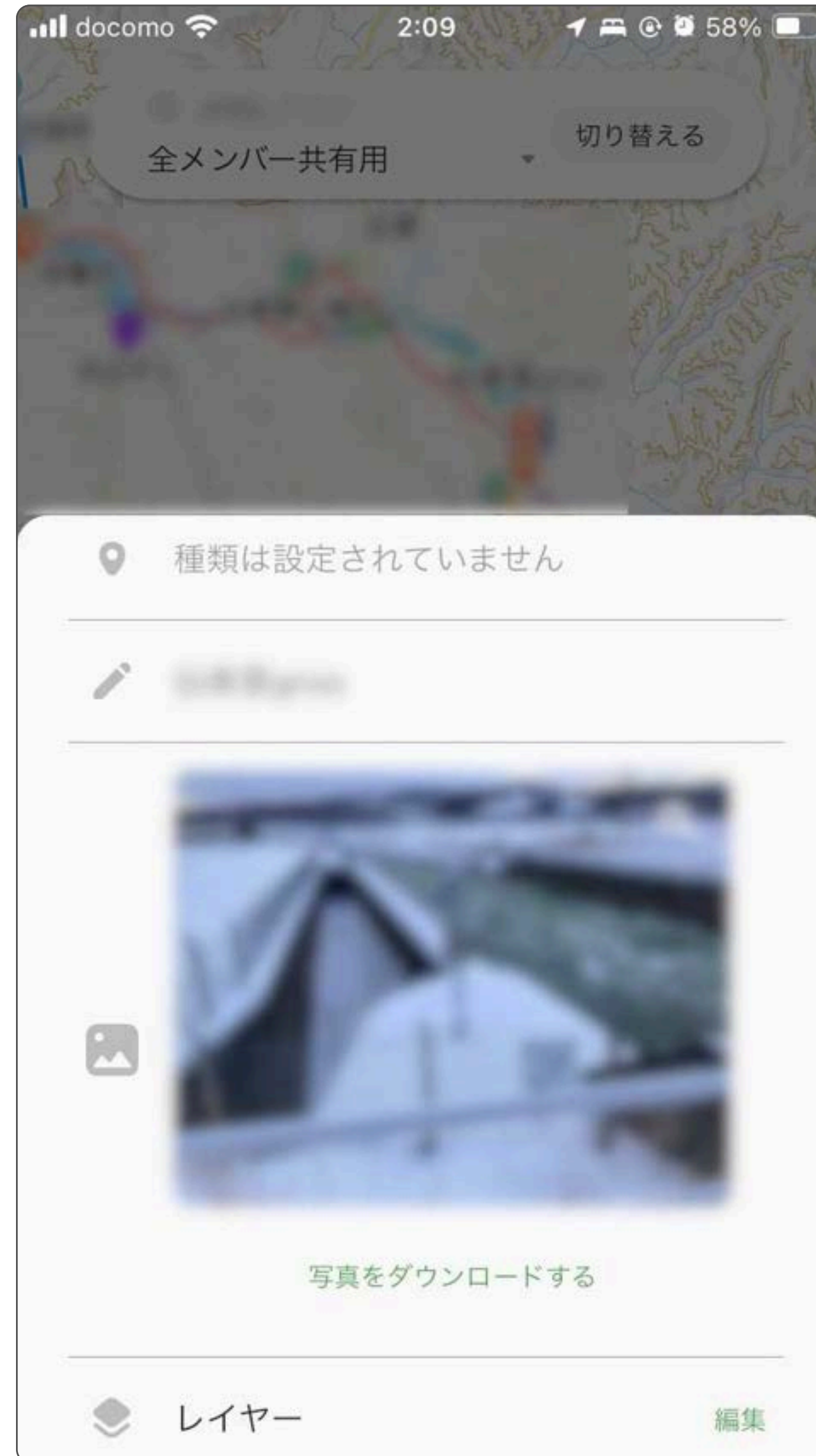
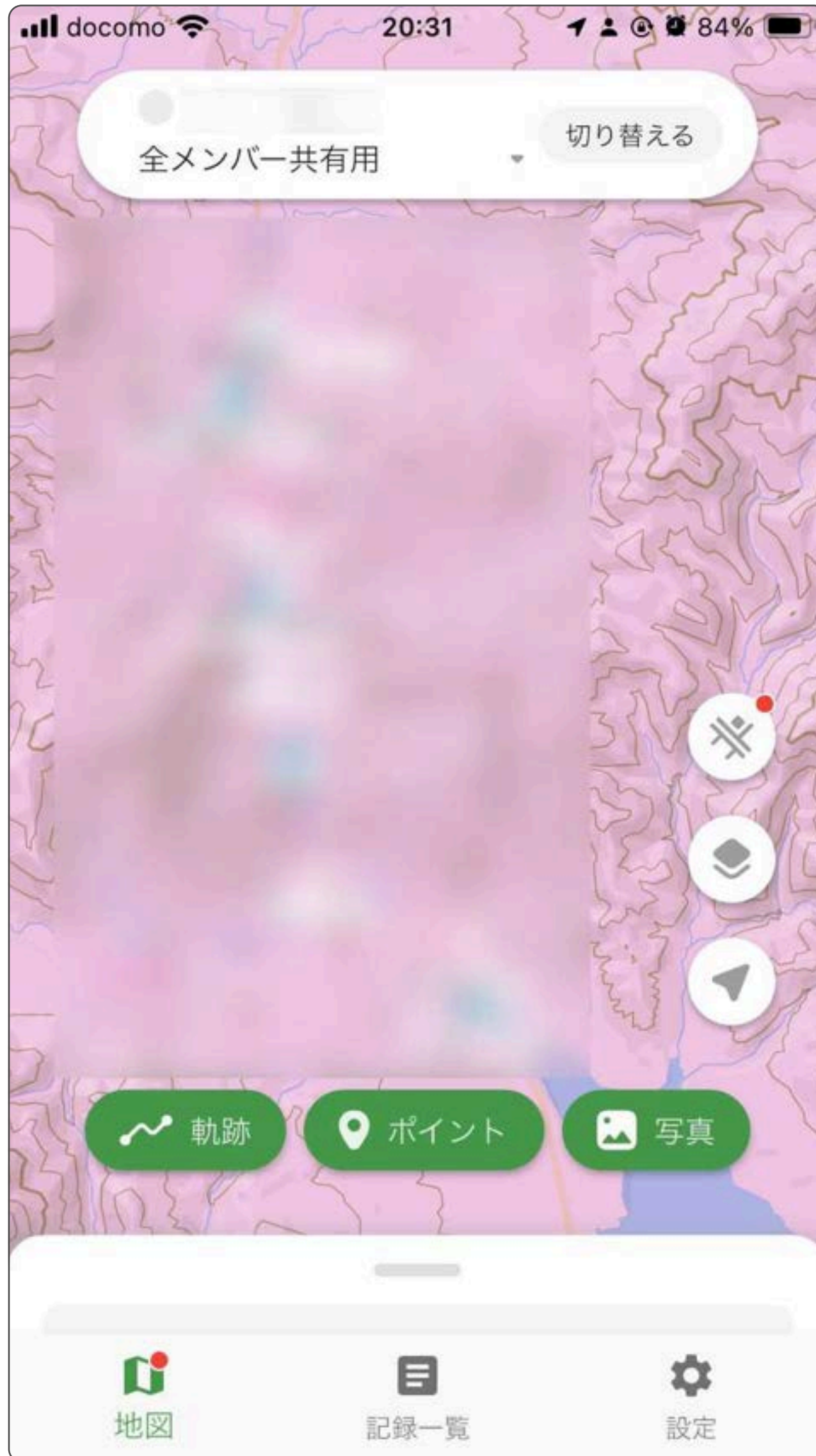


導入効果

- ✓ 納品証跡を簡単に残せるようになった
- ✓ LINEや電話の頻度が明らかに減った
- ✓ 日報を無くすことができた
- ✓ 人員の入れ替えが容易になった
- ✓ 2024年問題に向けた運転手の負荷削減につながる手応えを得た

大田市場の仲卸業者さま

提供開始済み

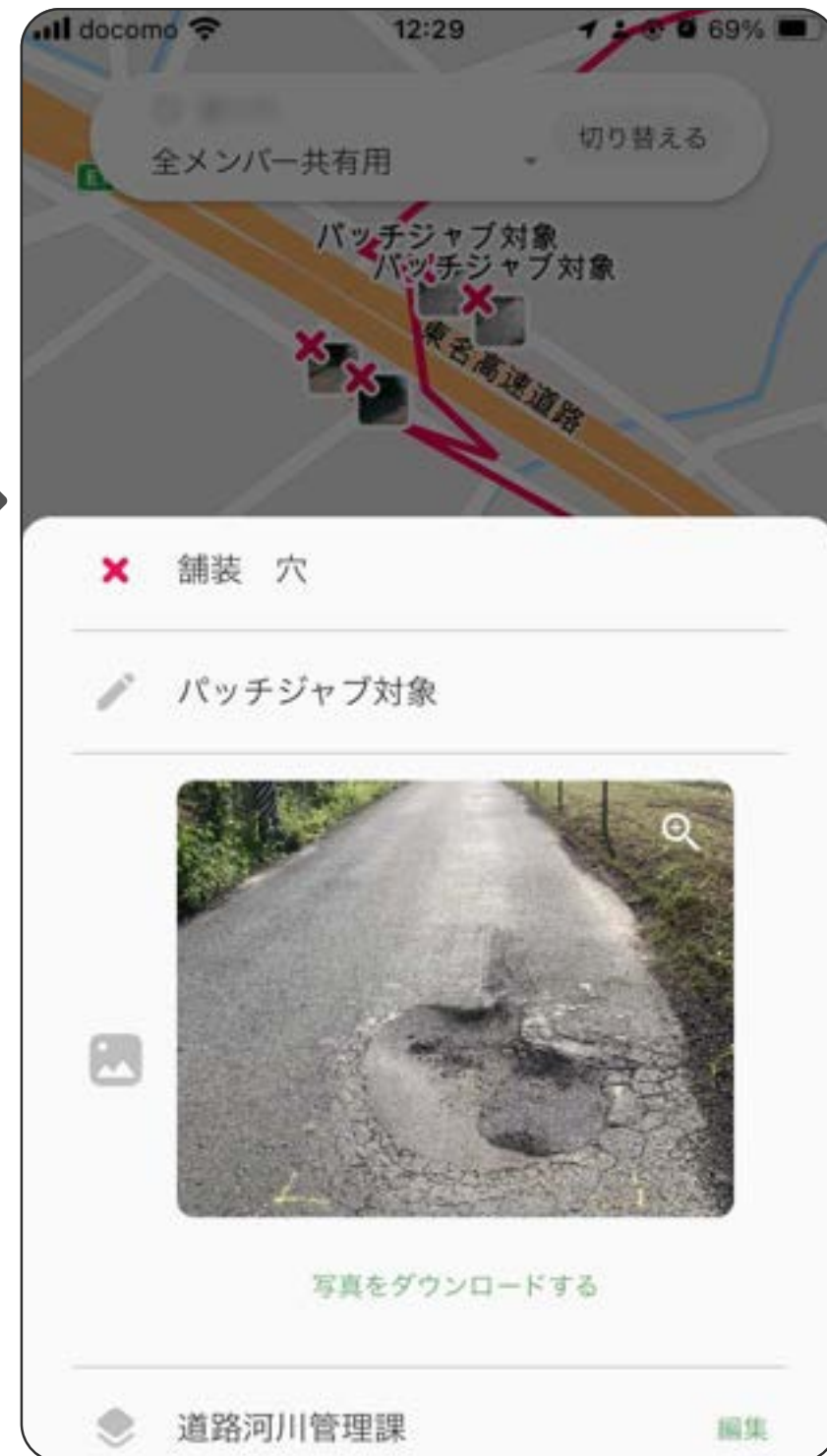


## 発電（水力）

- 管理対象物、設備へのアクセスマップ、ダム警報看板の位置、放流時のパトロールルート等、維持管理に必要な情報を搭載
- その上で設備管理や巡視点検業務を実施

## 送電

- 鉄塔の位置、巡視路、林道等の情報を搭載
- その地図上で伐採や巡視点検等の現場業務を実施し、情報を共有化

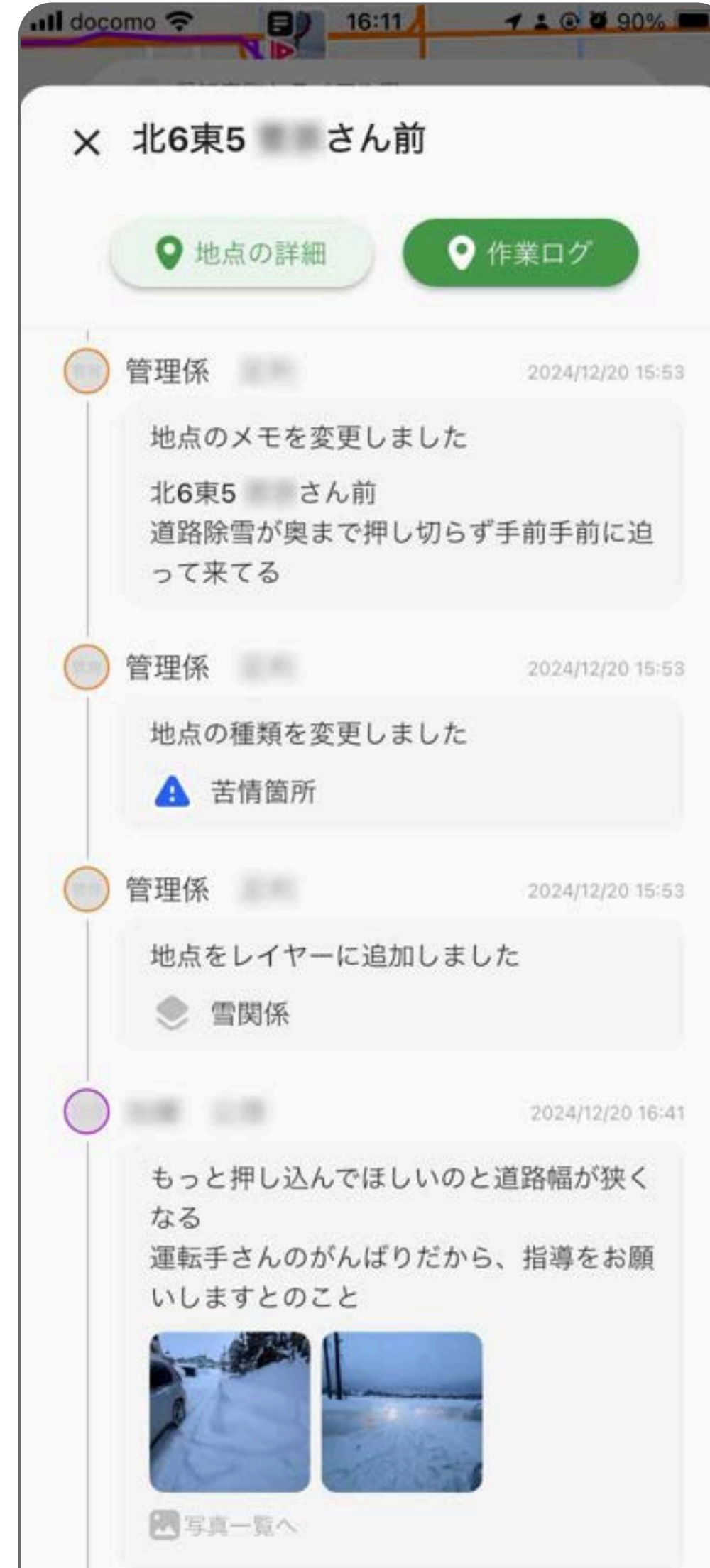
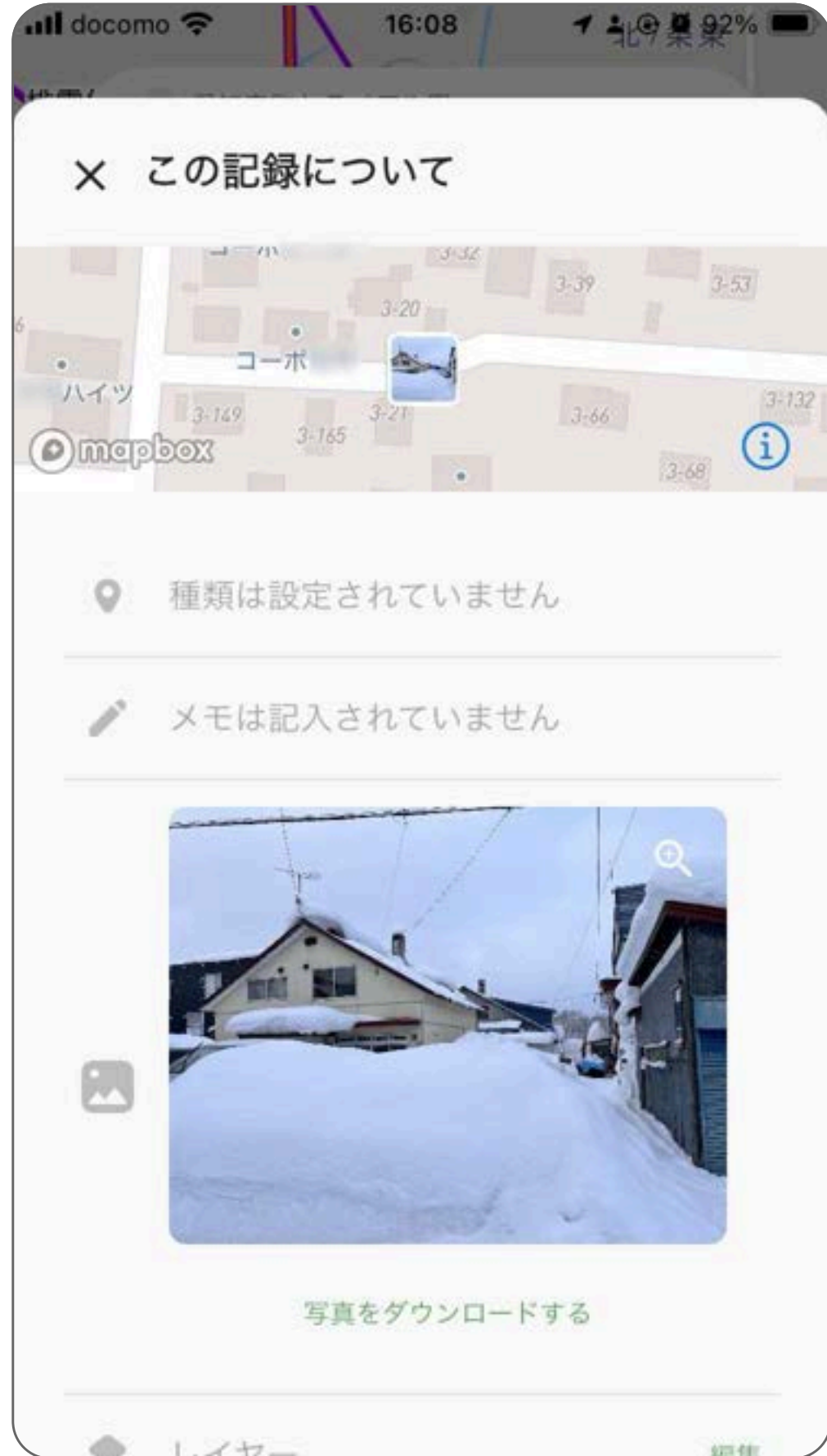


## 効果

- ✓ 電話や Fax 指示に要する時間や、報告にかかる時間を大きく削減
- ✓ 報告に至る前の雑多な情報や写真等を共有化可能になった
- ✓ 意思決定を迅速化できた

- 自治体側と委託業者側、両者の利用実績があります
- 道路網図の搭載も可能です
- 河川への不法投棄の管理や橋梁調査などでの利用も



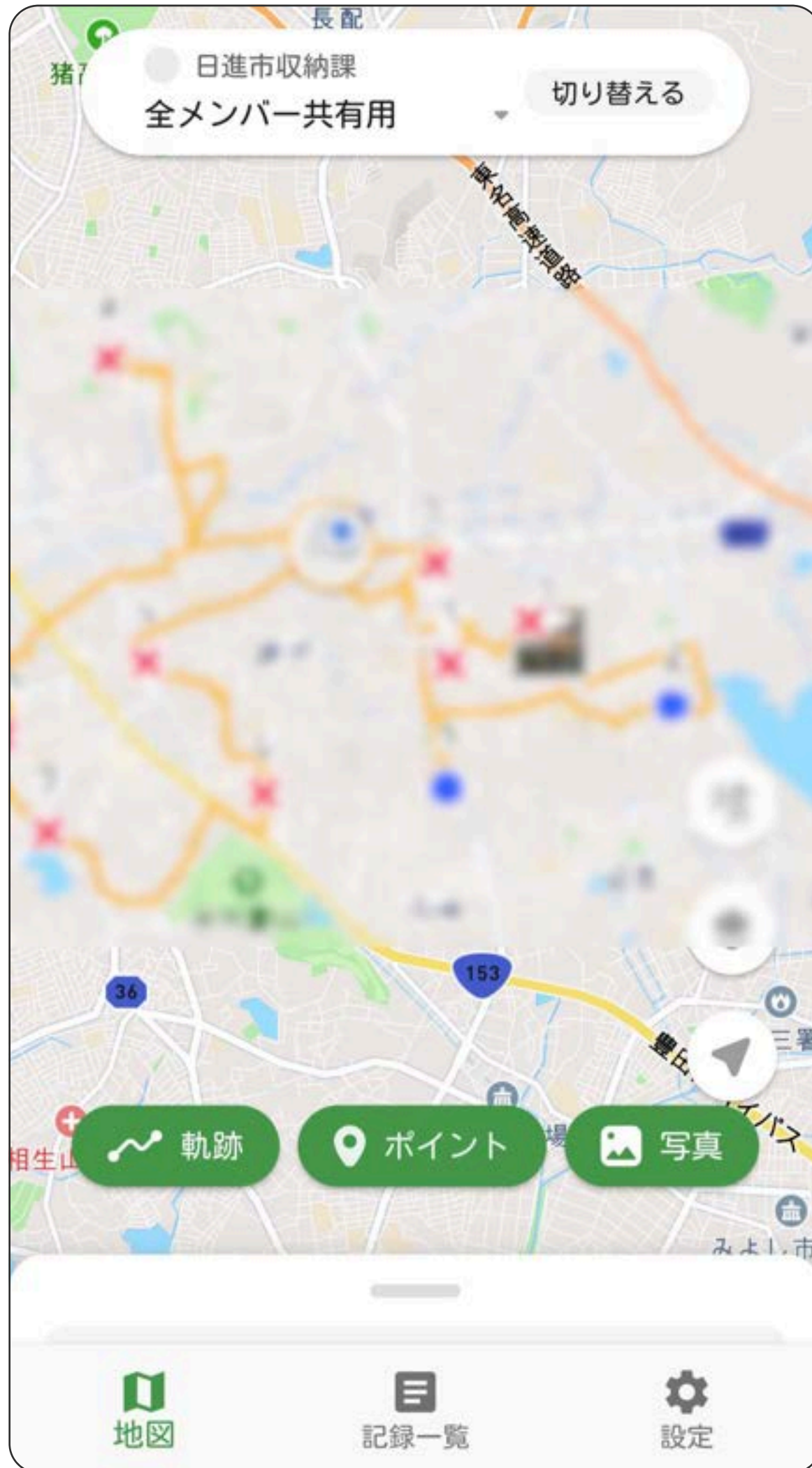


## 効果

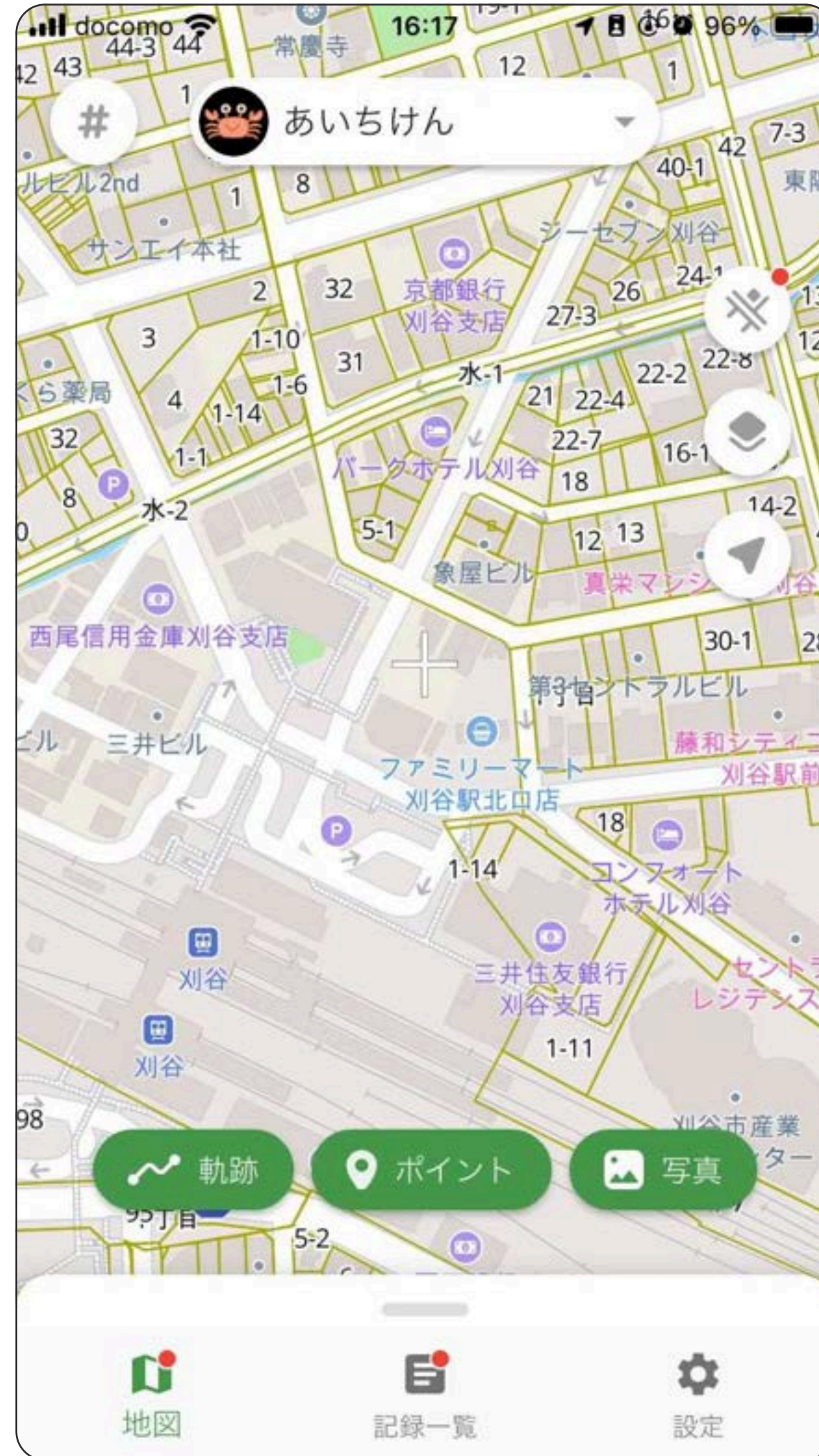
- ✓ 一目で全体の状況を把握可能に
- ✓ 電話連絡の回数が大幅に減少  
住民から入電 → 現地調査 → 作業指示  
の流れが非常にスムーズに
- ✓ 各地点の進捗状況を可視化



## 収納側 臨戸訪問業務の効率化



## 課税側 全筆調査・全棟調査などの省力化



## 効果

- ✓ 臨戸訪問業務で1日2,3時間の業務削減に
- ✓ 施主と揉めた際のリスクヘッジが可能に

登記所備付地図を搭載

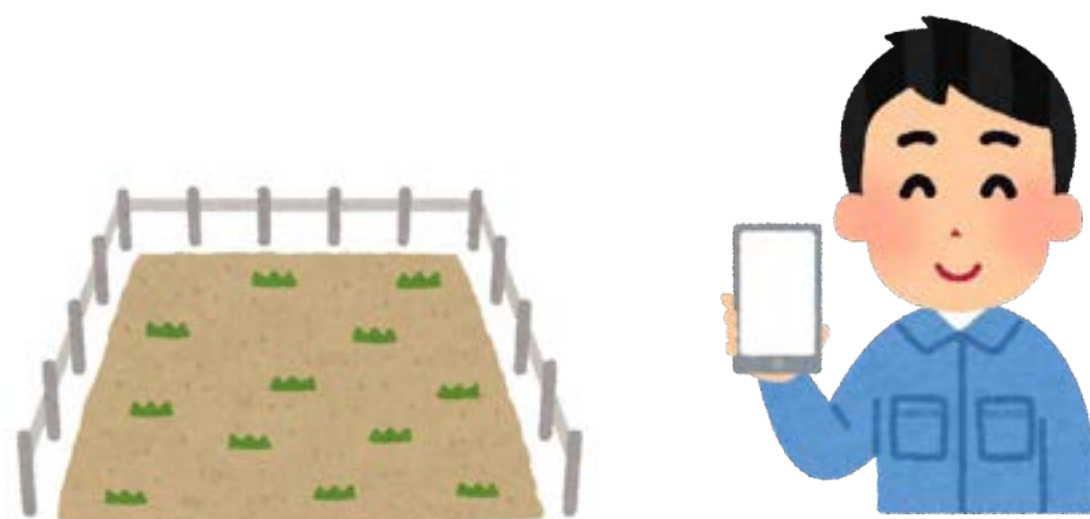
提供開始済み

## 用途

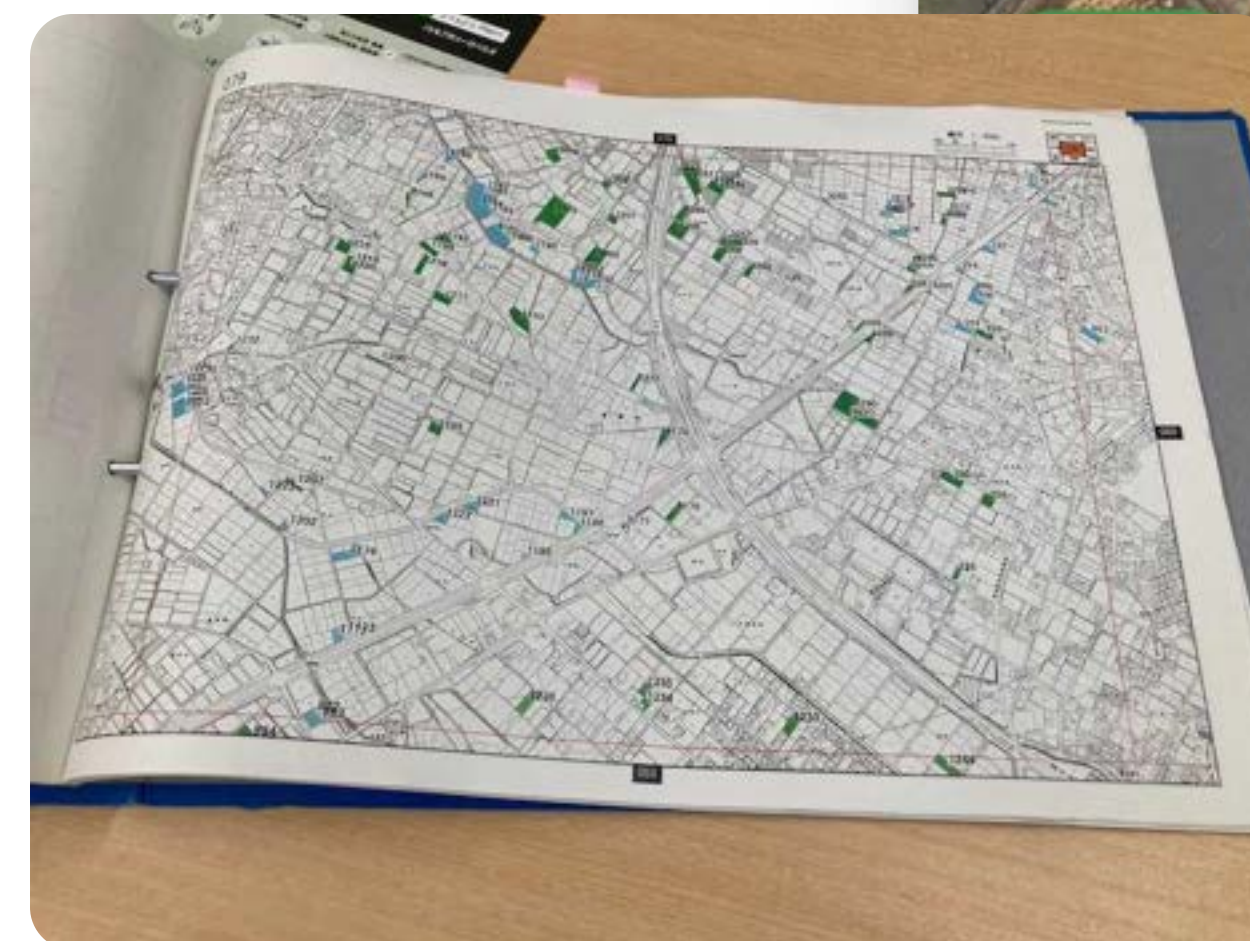
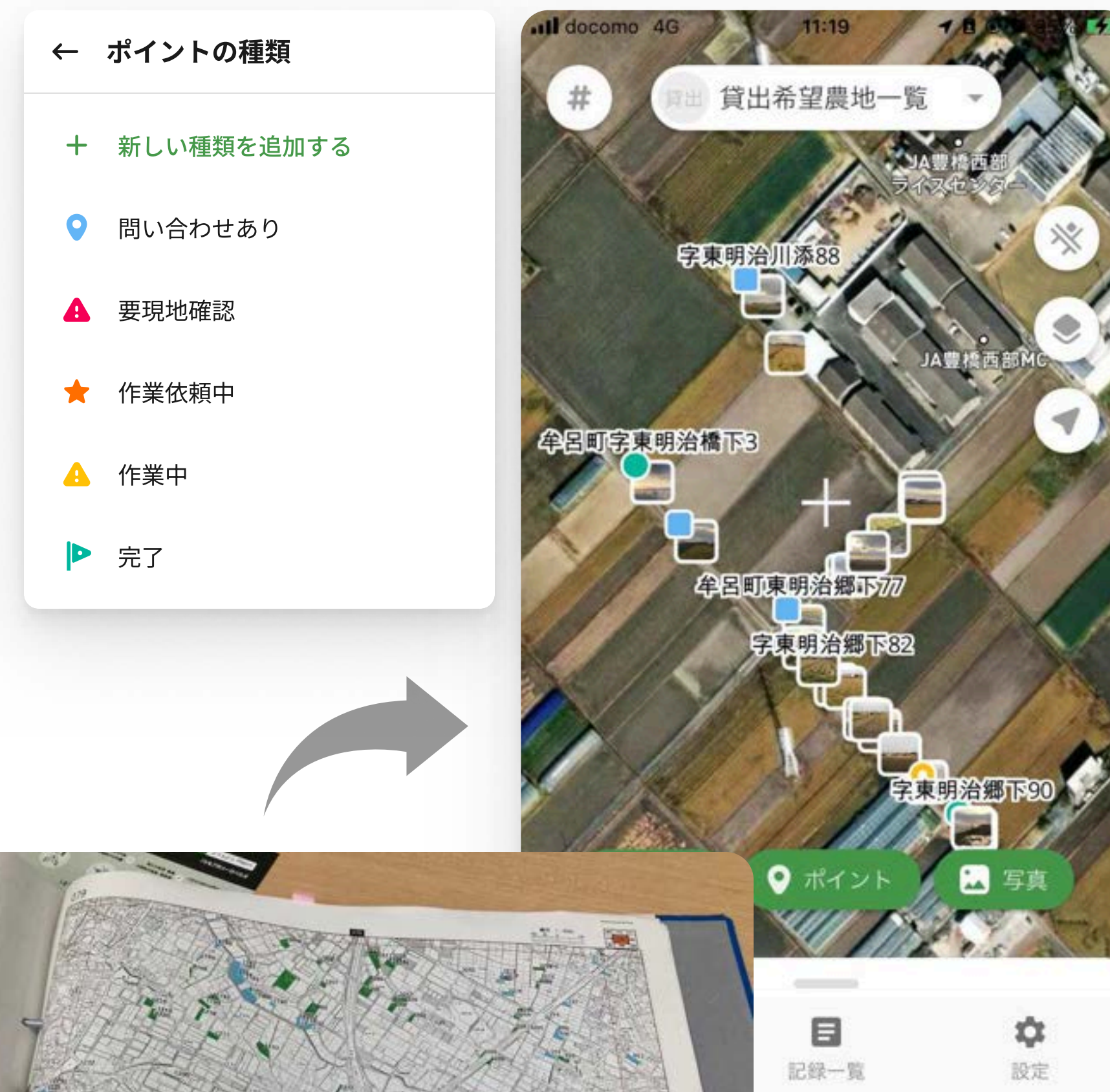
- 地籍調査
- 空き家マップの作成
- 水質汚染事故の現地調査
- 街路樹の調査
- 街路灯の管理
- 果樹の植え替えの補助金、  
水田活用の補助金など

## 効果

- ✓ 台帳等をLivMap上に搭載
- ✓ 「空き家」「要対応」といった  
タグで地点情報を管理
- ✓ 現地で撮影した写真を一括で  
地図上に取り込んで共有化
- ✓ 効率的な現地調査を可能に



実証実験中

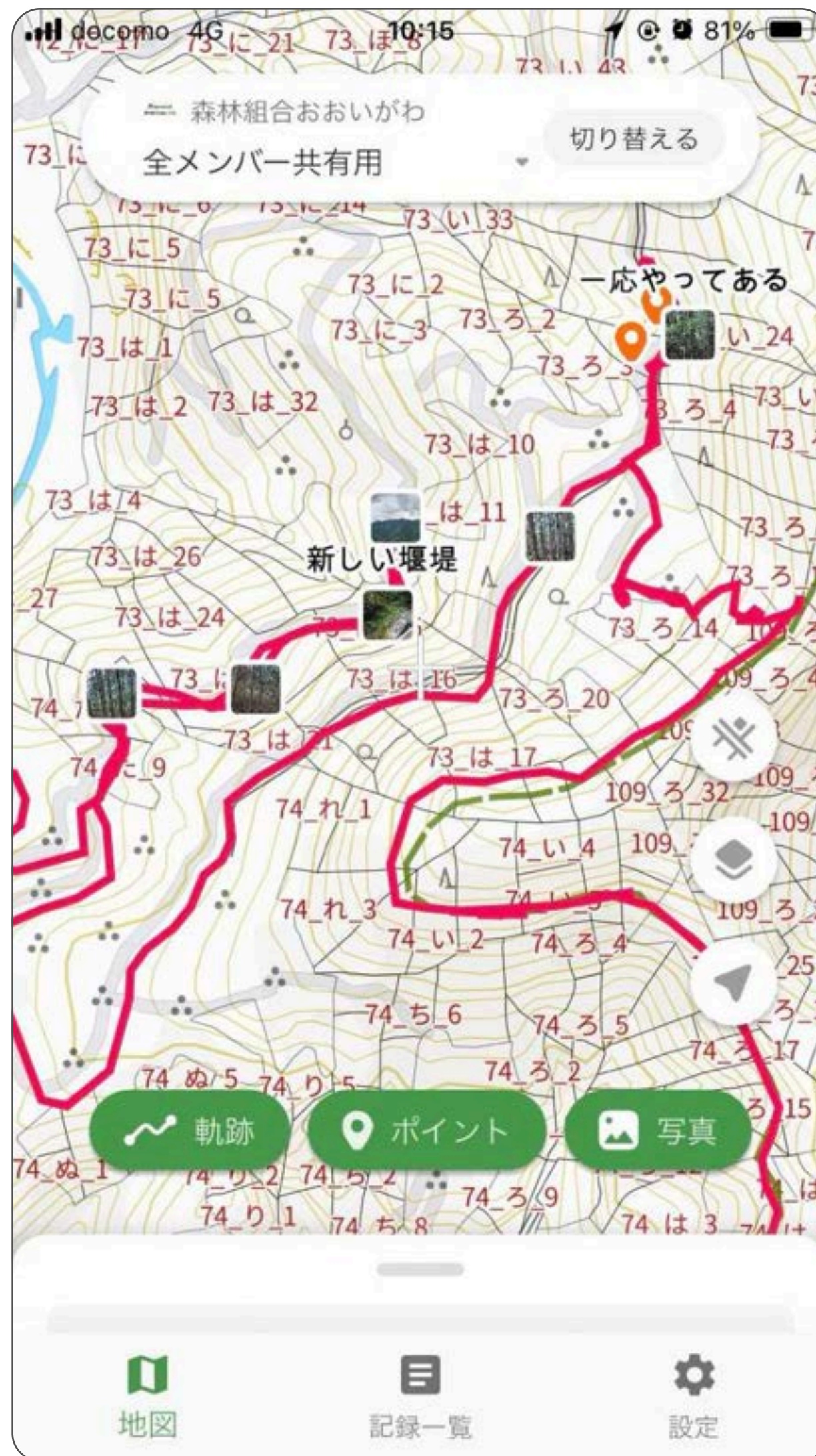


貸出農地台帳を  
デジタル化

拡大で  
森林簿を表示



森林計画図＋森林簿＋等高線等



その地図上に情報を集約

## 効果

- ✓ 踏査で専用端末が不要になる
- ✓ 図面の準備に要する時間を大幅に削減
- ✓ 調査後に情報をまとめる作業を大幅に短縮
- ✓ 施業に必要な図面の上で、ルート・危険箇所・施業地点等を共有化できる
- ✓ 軌跡を日報代わりに

※林野庁の補助事業  
「令和3年度 林業分野における新技術推進対策事業費補助金  
林業分野への新技術導入・実証事業」に採択されました。

## 能登半島地震

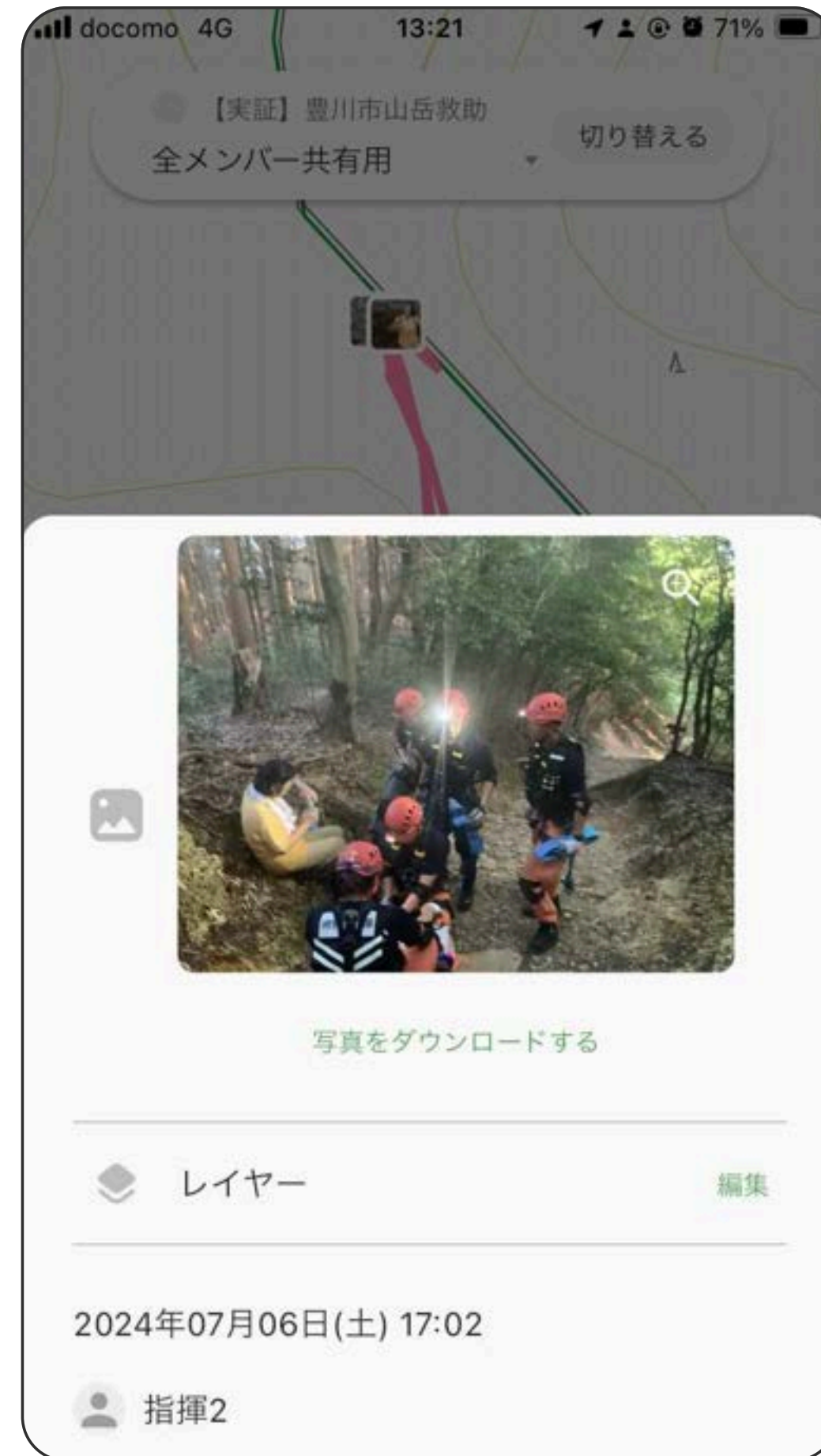
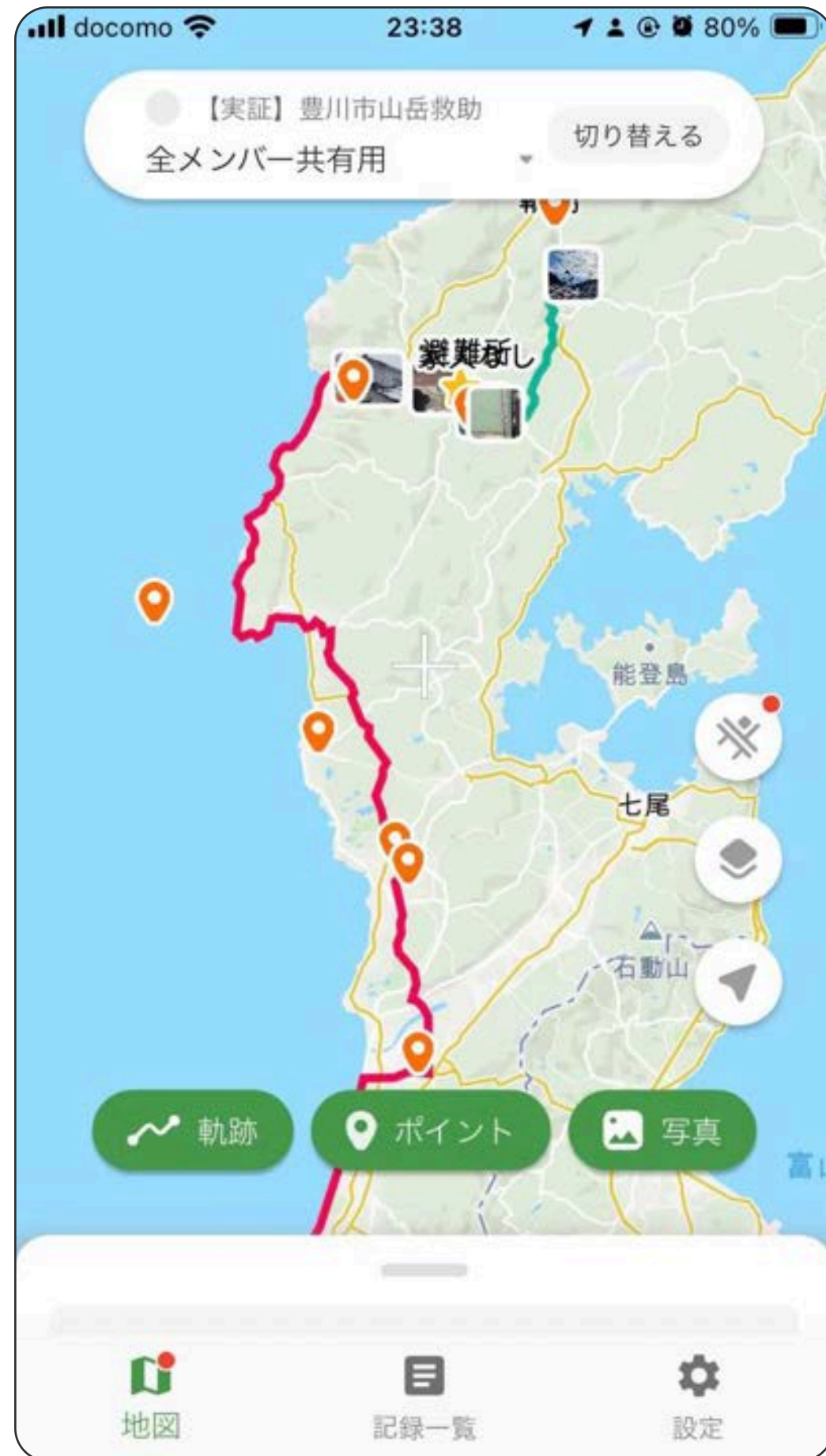
## 台風10号

## 山岳救助

消防 派遣隊内部の情報共有化

危機管理課 消防 増水状況の把握

消防 救助隊の位置把握



## 効果

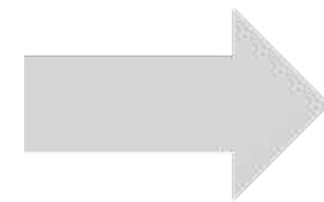
- ✓ (本部のみならず) 現場対応者を含む全員が、包括的に状況を把握可能に
- ✓ 状況把握と意思決定が迅速になる
- ✓ 通信網が寸断された状況でも必要な地図の閲覧と現場での位置把握が可能に
- ✓ 写真の自動登録により、人為的なミス of 介在余地がなくなる

## 議題

- 設置場所やコース等の図面が紙やPDFで管理されており、共有化が難しい
- スタッフ間の当日の情報連携が紙・メール・電話・LINE等で大変
- 設置物の状況管理が難しい

## 解決策

- コース、看板等の設置位置、拠点等が示された地図をLivMap上に掲載
- イベント当日、マップ上で、スタッフ、AED、車両等の位置を共有化
- 「設置済み」「回収済み」といったタグで設置物の状況を管理



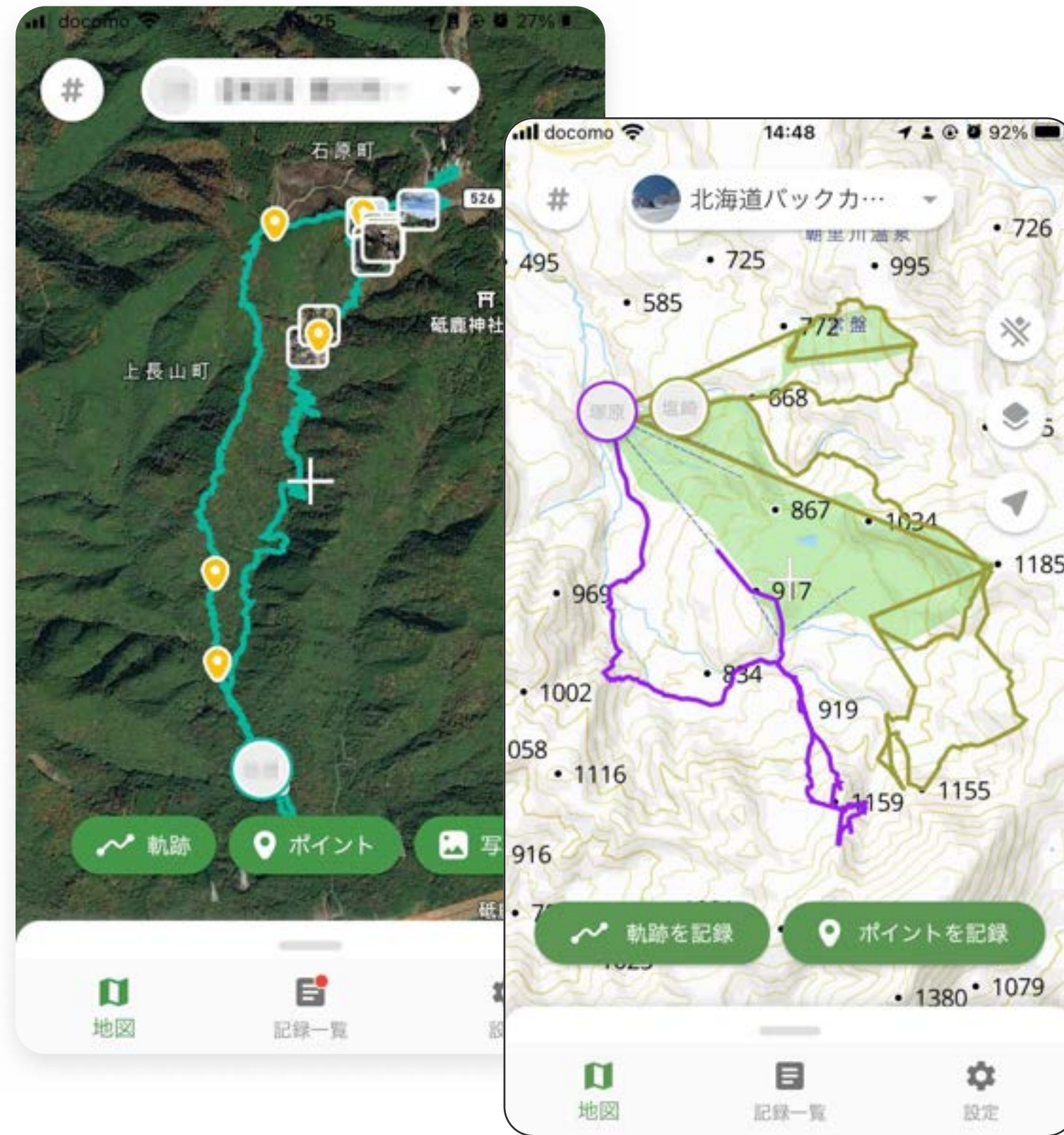
実証実験中

現在、**豊橋市**や**新城市**などと、マラソン競技やお祭りでの実証実験を行い、効果を実感頂きました。  
それ以外にも、トライアスロン・トレッキング・自転車競技・ラリー等のスポーツに加え、選挙等の「広域で行うイベント」で実証を進めようとしております。



豊橋市みなとシティマラソンのコース図の掲載

### スキーガイド



### 知床小型観光船協議会



- 以下のデータを実装
  - 国土地理院等高線・植生図・リフト図
  - 等深線（海上保安庁提供）
- ガイド
  - ✓ ホワイトアウトの時にアプリを見て合流できた
  - ✓ リスク管理・安全管理上の情報共有に有用
- 知床小型観光船協議会
  - ✓ 所属船の位置を共有化することで、安全性を向上
    - 「10分前にはここに居た」ことが分かる



KAZU Iの沈没事故以来、協議会の所属船に導入頂いております

提供開始済み

# Appendix

最優秀賞

沖縄県 名護市 「TSUNAGU CITY 2025 in NAGO オープンイノベーションコンテスト」

グランプリ受賞

愛知県 一宮市 「スタートアッププログラム2023」

準優勝

NEXCO 中日本 「第2回高速道路DXアイデアコンテスト」

受賞

SMBC 「未来X 2025 アクセラレーションプログラム」 「三井住友海上賞」

採択

広島県 三次市 「The Meet 広島」

採択

北海道 「Local Innovation Challenge HOKKAIDO 2024」

採択

内閣府 「マッチングピッチ 2023」

採択

J-POWER ビジネスサービス 「第2回 共創プログラム」

採択

愛知県 「AICHI CO-CREATION STARTUP PROGRAM 2023」

採択

林野庁 「令和3年度 林業分野における新技術推進対策事業補助金林業分野への新技術導入・実証事業」





株式会社はんぽさき



地理情報の共有化にまつわる  
社会課題を解く会社

- <https://www.hampo.co/>
- [info-2024@hampo.co](mailto:info-2024@hampo.co)
- 2020年6月11日設立
- 東京都港区虎ノ門5-9-1  
麻布台ヒルズガーデンプラザB 5F
- 代表取締役 小林俊仁

主要株主等

ベンチャーキャピタル

- ICJ (インクルージョン・ジャパン)
- ANOBAKA
- FGN ABBALab
- W ventures

個人

- 小林 俊仁
- 小泉 文明 (メルカリ会長 鹿島アントラーズ代表)
- 迫 俊亮 (元ミスターミニット代表)
- 武市 智行 (元スクエニ代表)
- 小野 和俊 (クレディセゾンCTO)
- 守屋 実 (50社以上の新規事業を立ち上げ)
- 西口 一希 (元ロクシタンジャパン代表)
- その他の個人

代表取締役 小林俊仁



- 1977年：三重県亀山市生まれ、祖父母は米農家
- 2002年：京都大学 大学院 情報科学研究科卒
- 2003年～2010年：日本や中国にて、ゲーム開発会社のEM、PM、取締役、CEO等を歴任
- 2011年～：Aiming 創業時にGMに就任、その後最高技術責任者 (CTO) に就任
- 2015年：Aiming 東証マザーズに上場
- 2017年：ukka創業 一次産業の課題解決に取り組む
- 2020年：はんぽさき創業

株式会社はんぽさき

# はんぽさき

地理情報の共有化にまつわる  
社会課題を解く会社

- <https://www.hampo.co/>
- 2020年6月11日設立
- 東京都港区虎ノ門5-9-1  
麻布台ヒルズガーデンプラザB 5F
- 代表取締役 小林俊仁

私が登壇します



GIS技術担当 / カスタマーサクセス  
長谷川 皓平

**Mail** kohei@hampo.co

**Phone** 090-2133-7733

みんなで作る地図「OpenStreetMap」など、  
オープンデータプロジェクトへの参加や住街、  
商店街などの街探索が趣味

- 1995年 愛知県犬山市出身 岡崎市在住
- 2018年 愛知工業大学 電子情報工学科 卒
- 2019年 愛知県瀬戸市 学童保育所 施設責任者
- 2020年 東京都足立区 2歳児担任の保育士
- 2021年 中日本航空株式会社  
自治体向け地図アプリの開発およびカスタマーサクセス  
農業関連の新規コンサルティング事業立ち上げ  
農業、林業、上下水道、道路、税務など多義に渡るGIS  
データを取り扱い、自治体の業務効率化に貢献
- 2024年 株式会社はんぽさき  
LivMapへ搭載する地図データの加工および登録、  
アナログデータを専門ソフトでデジタル化、  
オープンデータと組み合わせた業務効率化の提案  
自治体、林業、レンタカーなどの組織へLivMapを  
導入頂きカスタマーサポートとしても従事



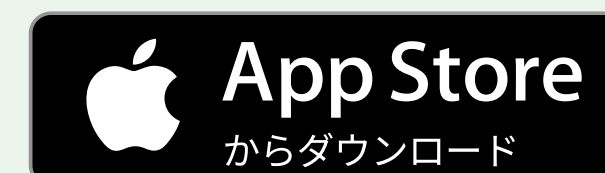
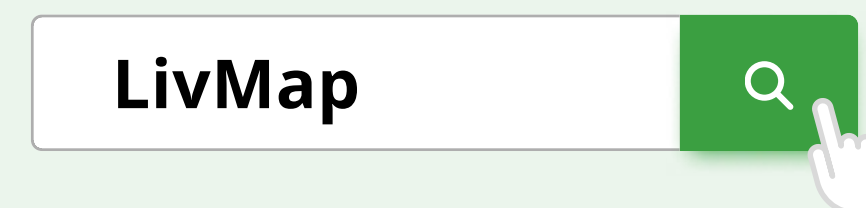
お気軽に  
ご連絡ください

無料デモ・無料トライアル  
が必要な方はこちら



<https://livmap.co/contact>

アプリのダウンロードはこちらから



# 日本経済新聞

日本経済新聞  
2024年6月28日  
スタートアップ編  
トップ掲載



テレビ東京  
ワールドビジネスサテライト  
2024年7月3日  
山岳遭難・林業文脈



日刊木材新聞  
2024年7月18日  
1面掲載



日刊工業新聞  
2024年6月25日  
1面掲載



他多数



LivMap は **1名あたり月々680円～** 利用が可能  
 初期導入費用や解約手数料などは発生せず、**手軽で安価に使い始める事ができます**

	試用期間を活用して 実証実験を行う場合 1か月間試験利用	試験的に課内で 利用をはじめる場合 20名程度を想定して利用	日報出力機能などの 管理機能も利用した場合 管理機能も利用して大規模に利用	災害にのみ有効化される アカウントを利用する場合 災害用待機アカウントも150アカウント利用
アカウント数	制限なし	20名	50名	200名 平時利用 50名 + 災害用待機アカウント 150名
<b>1</b> LivMap 利用料	<b>無料</b> 1か月間の無償トライアルが可能です	13,600円 / 月 20アカウント × 12か月 × 680円 = 163,200円 / 年	34,000円 / 月 50アカウント × 12か月 × 680円 = 408,000円 / 年	34,000円 / 月 50アカウント × 12か月 × 680円 = 408,000円 / 年
<b>2</b> 管理機能	利用しない	利用しない	<input checked="" type="checkbox"/> メンバー管理機能 <input checked="" type="checkbox"/> 日報出力・帳票出力機能 33,000円 / 月 で提供予定 33,000円 × 12か月 = 396,000円 / 年 価格は変わる可能性があります	<input checked="" type="checkbox"/> メンバー管理機能 <input checked="" type="checkbox"/> 日報出力・帳票出力機能 33,000円 / 月 で提供予定 33,000円 × 12か月 = 396,000円 / 年 価格は変わる可能性があります
<b>3</b> 災害用アカウント	利用しない	利用しない	利用しない	15,000円 / 月 150アカウント × 12か月 × 100円 = 150,000円
合計 <b>1</b> + <b>2</b> + <b>3</b>	<b>無料</b>	13,600円 / 月 163,200円 / 年	67,000円 / 月 804,000円 / 年	82,000円 / 月 984,000円 / 年
<b>4</b> GIS 作業料 単発	カスタマイズした地図をグループ専用の地図として配信する場合、工数に応じて単発で費用が発生します 30,000円 / 日 作業内容によって工数は異なります お見積りの依頼をしてください			

- LivMap利用開始前までの前払いの場合は1名あたり月々680円、毎月末払いの場合は780円、年度末一括払いの場合はご相談ください。
- 金額はすべて税込価格です。