

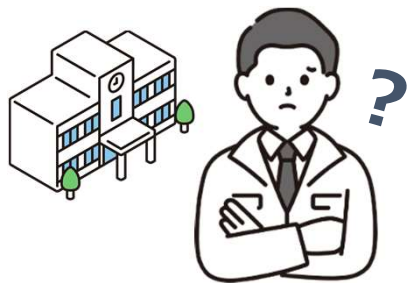
地域の避難所を、住民の力で

## 住民主体の避難所支援ツール

**nhops** のご紹介  
Neighborhoodly Help Operation System

プレゼンテーション：能美防災





皆さんの地域では  
避難所の**開設・運営**をスムーズに  
実施できていますか？

## 避難所開設・運営の課題

### 現場で活用しにくい避難所運営マニュアル

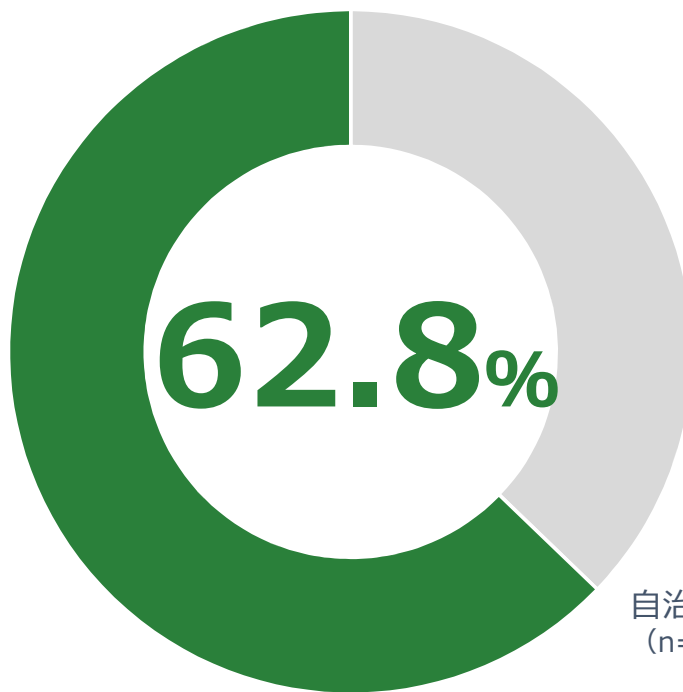


### 防災担当職員頼りの避難所訓練



その訓練で、参集職員や住民は  
**避難所開設できますか？**

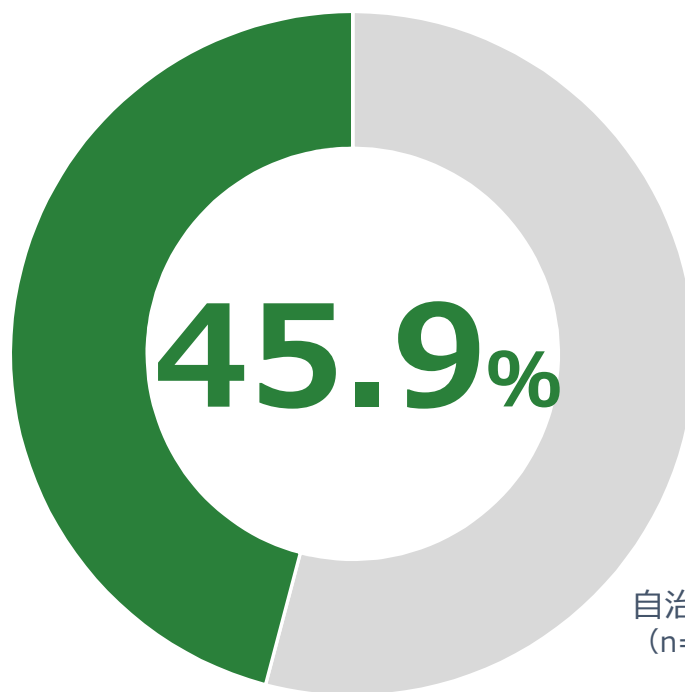
# 6割以上<sup>62.8%</sup>の自治体がマニュアル活用できていない



自治体への避難所に関するアンケート  
(n=148)

避難所運営マニュアルを  
現場で活用できていない割合

# 約半数の自治体が開設者のレベルに不安あり



自治体への避難所に関するアンケート  
(n=148)

職員や住民が避難所開設できるレベルに  
到達できていないと感じる割合

どんなことができるのか？

**nhops** とは・・・  
Neighborly Help Operation System

避難所で必要な

“やるべきこと”を瞬時に提供し、

現場で迷わず動ける仕組みを提供するツール

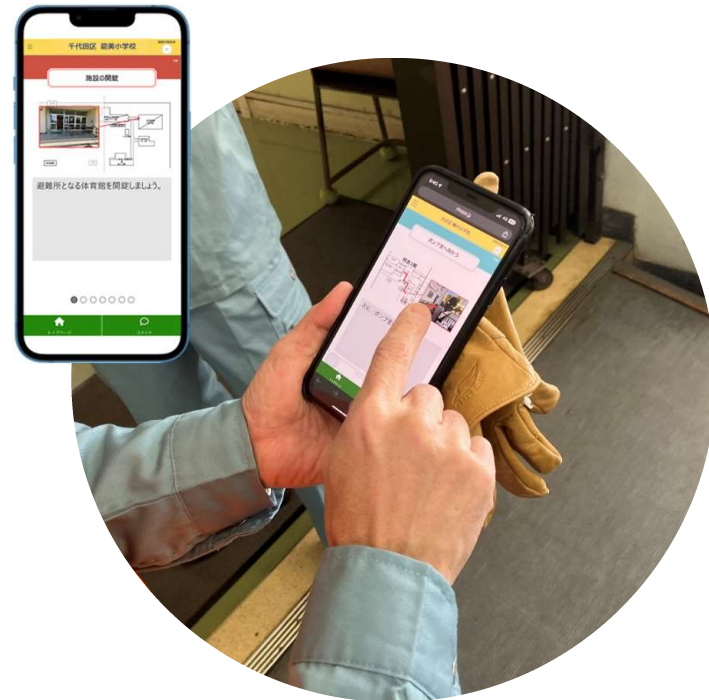


## マニュアルとの違い

「それって、マニュアルをPDFでスマホから見ればいいんじゃないの？」



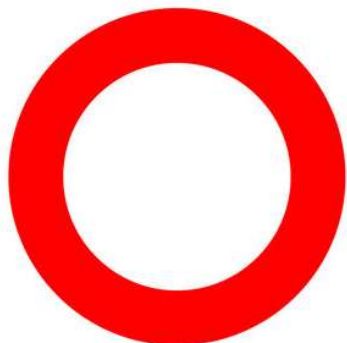
読解力・現場判断が必要  
現場での活用に適していない



直感的な理解で即行動  
現場での活用に特化

©2025 NOHMI BOSAI LTD.

# ブラウザへアクセスして利用



Safari



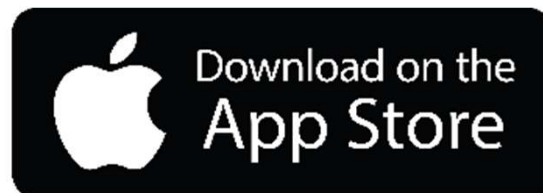
Google Chrome



Microsoft Edge

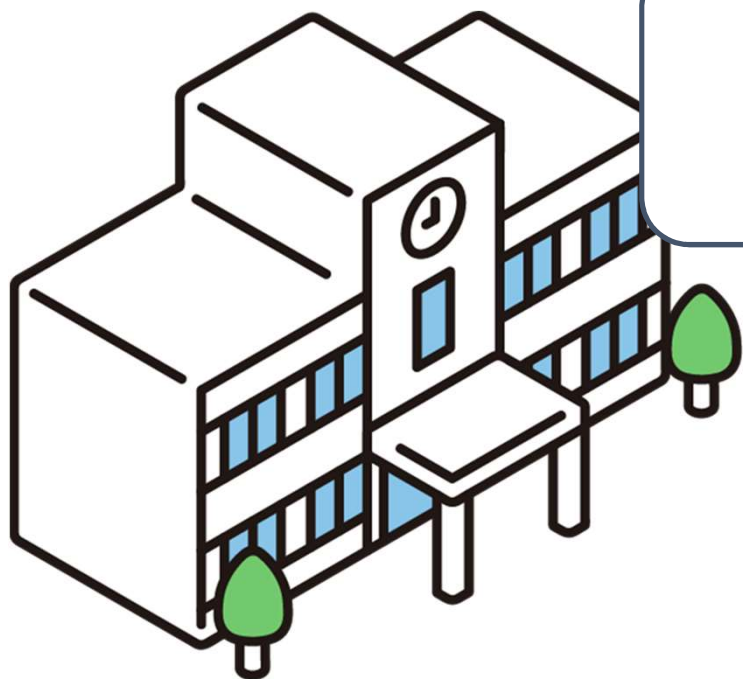


Firefox



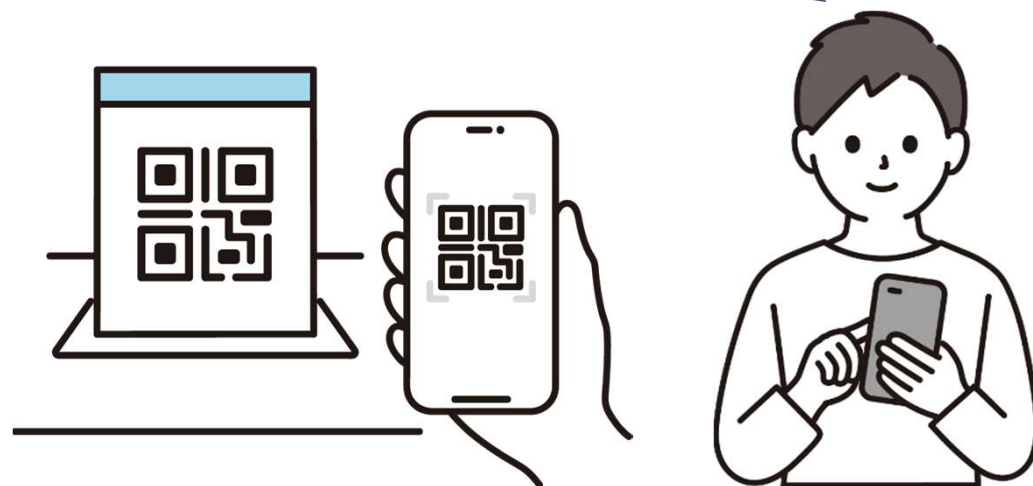


## ① 避難所に到着



掲示してあるQRコード読み取ってアクセス

※URLやLINEからのアクセスポイントを作ることも可能



## ② 行動を選択



一覧から実施したい行動のアイコンをタップ



## ② 行動を選択



一覧から実施したい行動のアイコンをタップ



## ③ 支援ガイドが表示



## ④ 支援ガイドに沿って、開設作業が可能



# ④ 支援ガイドに沿って、開設作業が可能





## トライアル状況



東京都渋谷区



### 誰でも開設できる環境を作りたい

つばめの里、幡代小学校の2か所で住民を対象に実施  
資機材の組み立て方法や使い方を中心にアプリ体験  
今後もトライアル継続実施



埼玉県行田市



### 避難所のDXを推進したい

忍小学校で参集職員を対象に実施  
開設の一連の流れをNHOPSの指示を受け実施  
今後もトライアル継続実施



埼玉県春日部市



### 避難所の手順書をわかりやすくしたい

春日部市庁舎内の会議室を仮想避難所として  
参集職員のみで実施



千葉県佐倉市

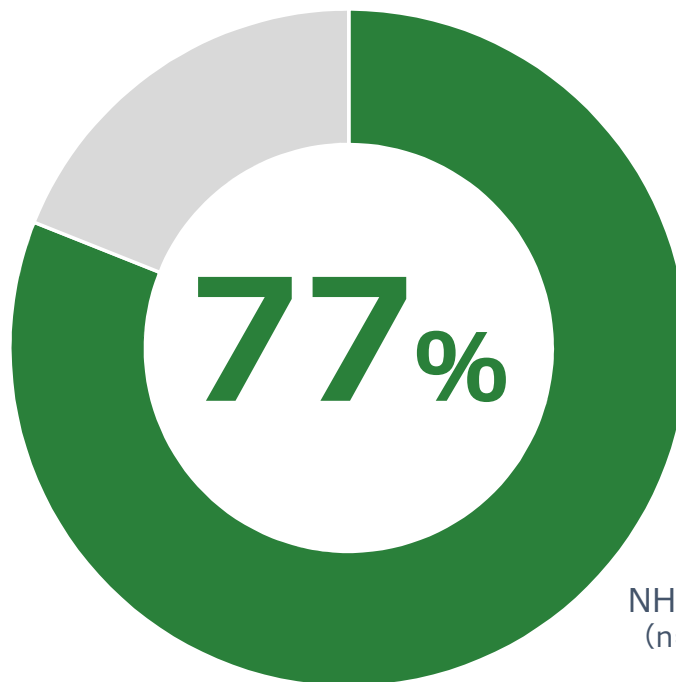


### 防災担当職員の負担を軽減したい

千代田小学校で住民を対象に実施  
資機材の組み立てをNHOPSの指示を受け体験  
今後もトライアル継続実施



# 体験者の約8割が『できる』と回答



NHOPS利用に関するアンケート  
(n=158)

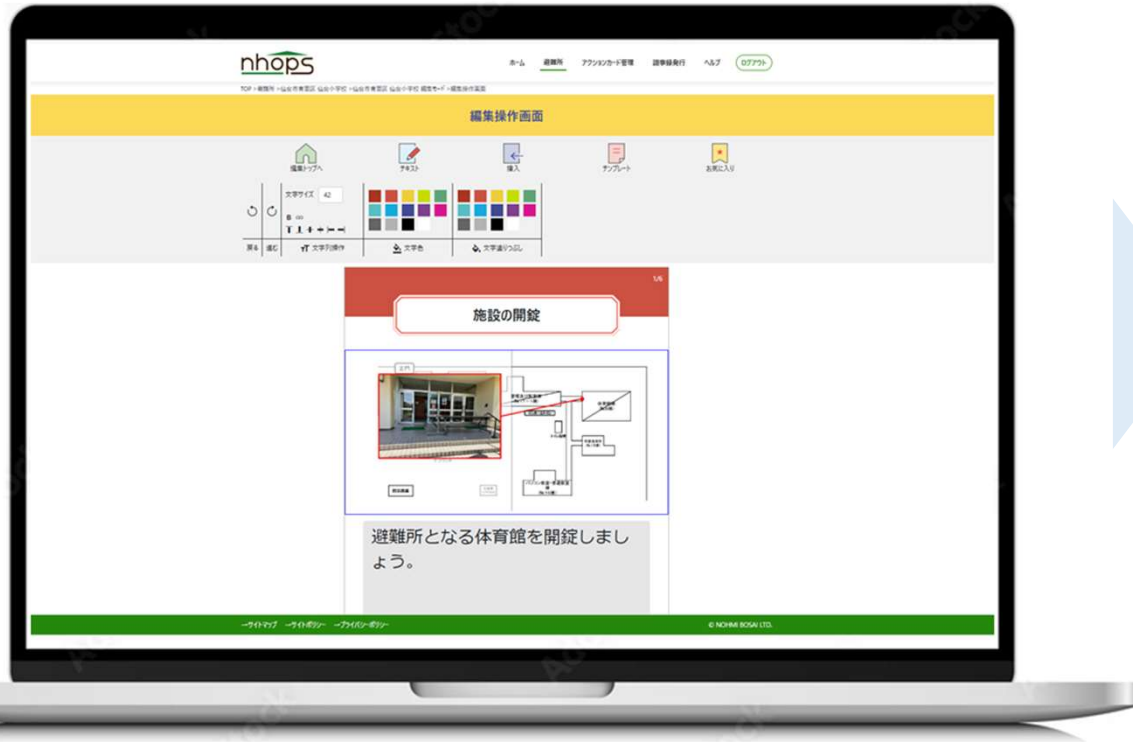
## 体験者の声

- 何もわからない状態でもアプリを見ればわかる
- 直感的に理解できるのがいい
- やるべきことが明確で、開設にかかる時間が短縮される



## 画面内容はユーザーにて編集可能

### 編集画面



アイコンの変更  
行動内容の変更  
順序の変更  
アイコンの追加・削除 など

挿入図の変更  
文章の編集  
文字の大きさ・色  
ユーザー別閲覧制限 など



# nhops とは・・・

Neighorly Help Operation System

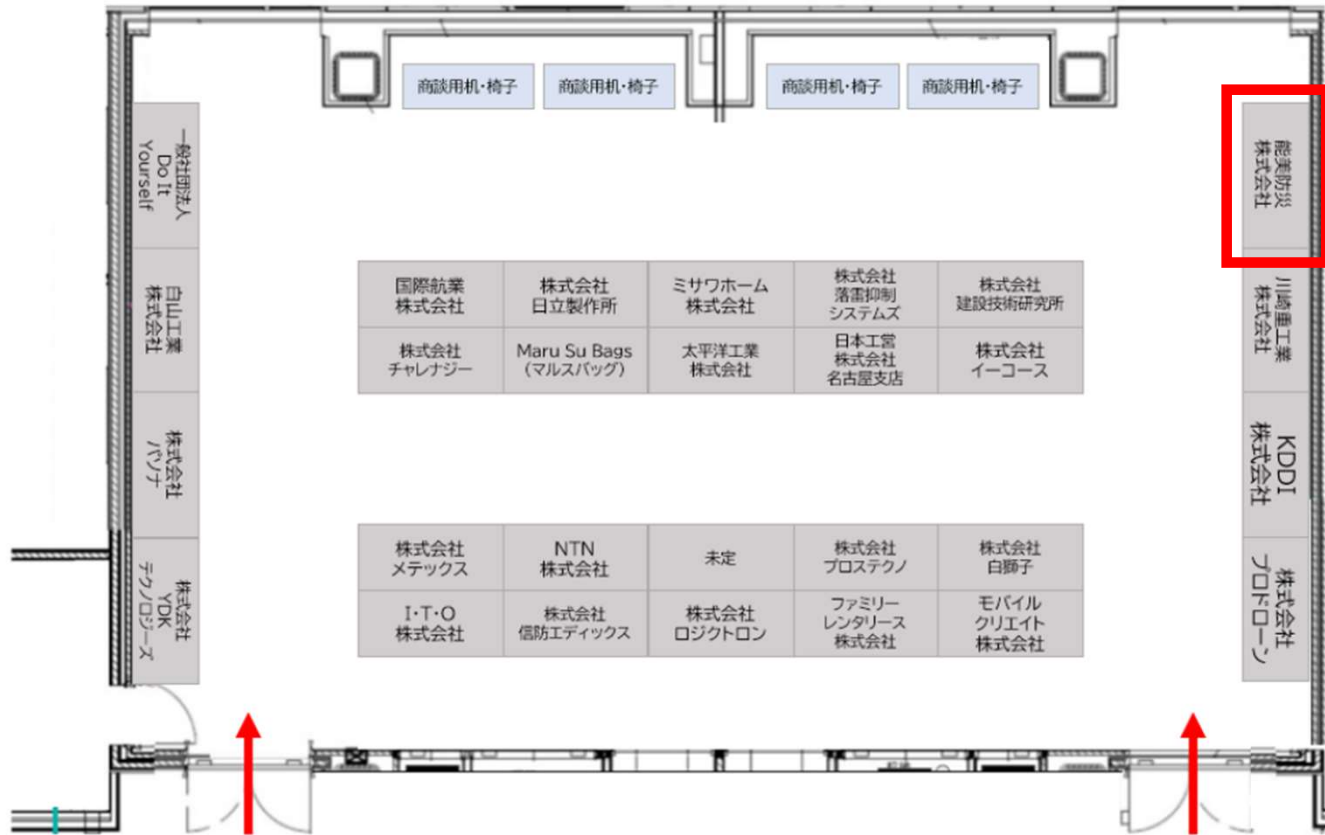
避難所で必要な

“やるべきこと”を瞬時に提供し、

現場で迷わず動ける仕組みを提供するツール



ご清聴ありがとうございました



デモ体験できます！

NHOPSプレスリリース情報

- [行田市 実証実験](#) (アプリ「NHOPS」を活用した避難所開設の実証実験を行田市で実施)
- [渋谷区 実証実験](#) (渋谷区で、アプリ「NHOPS」を使った避難所開設の実証実験を実施)
- [春日部市 実証実験](#) (避難所の課題解決アプリ「NHOPS (開発中)」を用いて実証実験実施)

NHOPSに関するお問い合わせ

能美防災株式会社 総合企画室 (担当：山田、浅野)  
 連絡先：03-3265-0218  
 メール：[k-yamada@nohmi.co.jp](mailto:k-yamada@nohmi.co.jp)